

工業技術研究院

Industrial Technology
Research Institute

2025台灣雷射國際展 工研院雷射成果專區

展覽場地購案說明

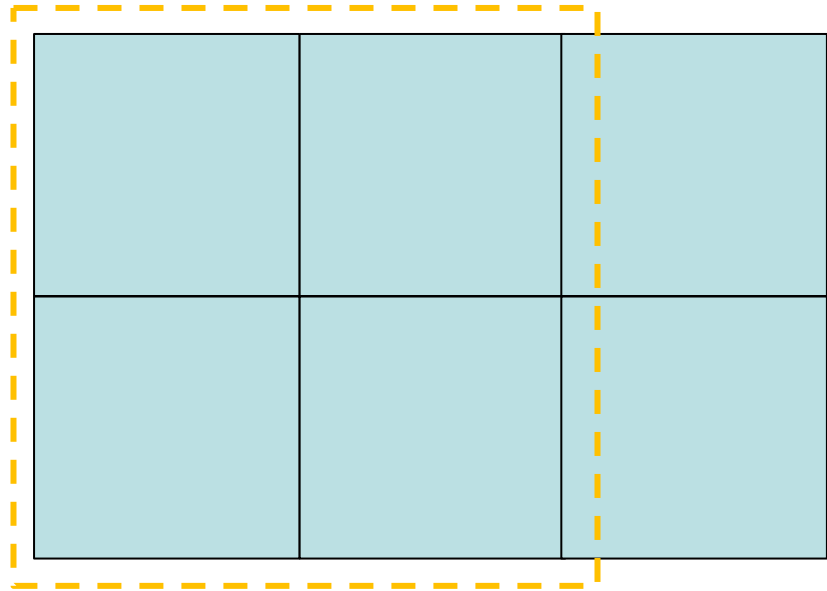


活動規劃

- **活動目的：**
展現工研院在雷射光製造及數位轉型的研發和產業推動的成果。
- **展覽時間：**114年8月20日~23日
- **地點：**台北市南港區經貿二路2號 南港展覽館二館1F
- **展館名稱：**工業技術研究院 雷射成果及數位轉型專區

展場位置圖

示意圖



工研院 P1210
(4格)

P區入口

展區設計需求

- 展區門面公司標示需四米高，工研院 logo 需立體字
- 展區整體視線須通透，採開放式，各技術群要有所區隔(分為3區)
- 「B區」為亮點技術區，展區須於整攤最明顯的位置，需輸出設備外觀圖。
(盡量不要平面輸出，較無創意)展區可立體設計，各面放置不同技術，中間為儲藏室。
- 展台需預留文宣空間，每項展品預留海報空間及意象式海報設計製作
- 海報設計融入展台設計以展品流程或應用情境表達
- 展區需 4台42"TV播放影片
- 需設置儲藏空間，至少可以放置兩個棧板(單一尺寸：110X110x15公分)、攤位電箱及8人份背包放置，可以上鎖)及共同洽談區(高質感洽談桌椅2桌6~8椅)
- 展櫃輸出圖樣+可上鎖展櫃

- 展區色系



總統府綠色碼「C75Y35」



示意圖



評審標準

- 展示方式之規劃設計 40%
- 規劃設計之原創性與趣味性 25%
- 報價合理性 20%
- 展現整體形象 10%
- 專業能力及過去經驗、專案組織人力與配置 5%

注意事項(1/2)

1. 比稿時，需按展品尺寸大小精準標示。
2. 若現場安裝時，未能如平面圖所示置入展品，廠商不於期限內改正、拒絕改正或其瑕疵不能改正者，工研院得採行下列措施之一：
 - 一、自行或使第三人改善履約標的，並得向廠商請求償還因此支出之必要費用，該費用將由契約價金內扣除。
 - 二、終止或解除契約或減少契約價金(減價金額為該次展覽契約金額10%)。
3. 得標之展場設計圖需依展品調整及本院各參展單位需求進行修正，本院保有調整展出項目之權利。
4. 若因主辦單位決定延後或取消展覽，得依下列條款辦理。
 - (一)展覽施工日前七日以前：工研院不支付任何費用。
 - (二)展覽施工日三日前：工研院支付訂單總額百分之十之費用。
 展覽施工日為114年8月18日(一)、19日(二)
 展覽開始日為114年8月20日(三)

注意事項(2/2)

5. 攤位裝潢方式禁止使用油漆、黏膠及烤漆等，施作於展場之任何一處之牆面、柱子及地板。
6. 廢棄物移除
 - (1)進、退場期間，走道上禁止停車及堆放施工材料及廢棄物，施工之廢棄物及包裝材料須逐日清除。參展廠商必須於出場日結束之前將包裝材料、廢棄物(尤其木材、棧板、玻璃、珍珠板、保麗龍、壓克力、膠帶、殘膠等相關材料)及地面上之膠帶清除完畢並運離現場。逾時清除之廢料，主辦單位將雇車及工人運出，清除費用新臺幣伍萬元整(稅外加)將由參展廠商及其承包商負擔。
 - (2)參展廠商於展覽結束後應自行或責成其裝潢商將攤位之裝潢材料清除完畢，否則主辦單位將對該參展廠商課以雙倍之清潔費並列入違規廠商名單中。
 - (3)南港展覽館展場地地面鋪設金剛沙，禁止抓斗車進入作業。

展示項目及分區

展區	展示技術 (海報標題)	展出項目	展品規格(含主體及配件) (長*寬*高)(cm)	重量 (Kg)	電源(V/A)	請註明全部展品/配備所需空間(cm)	展示方式 (靜態/動態/互動)	展示特殊需求 (照明、PC放置櫃下空間等)
A	42'TV-播放雷射加工及應用成果影片 (2台)				110V/5A			掛壁掛式
	已填銅之TGV IC載板	展品： 1. 6吋TGV IC載板*1 2. 6吋已填銅之TGV IC載板*1 (尺寸約15*15*15cm) (預計以壓克力架放置載板) 影片： TGV計畫成果影片*1	各15*15*15cm	1kg	110V/5A	展示桌*1 120cm*60cm	靜態展	大螢幕
	多層鍍膜元件全切製程技術	超快雷射切割多層膜玻璃樣本	15*15*15 cm	0.5kg	110V/5A	展示桌*1 60cm*60cm	靜態展	
	超快雷射精密咬花技術	超快雷射表面雷射咬花加工樣本	10*10*0.5cm	1kg		展示桌*1 60cm*60cm	靜態展	
	立陶宛超快雷射創新研發中心	1. 立陶宛場域影片撥放 2. 場域廠商文宣 (需要放DM的立架)	僅背板，不需要展桌				靜態展	大螢幕
B 亮點技術 (展區須於整攤最明顯的位置)	42'TV-播放雷射加工及應用成果影片 (2台)				110V/5A			掛壁掛式
	低碳光智造/粉床式金屬積層製造技術	1. 積層製造技術應用展品 2. AM500-8L輸出背板	1. 皆 15*15*15 cm以內 2. 背板大小可以配合現場展區做縮放	20kg	110V/5A	1. 展示桌*1 120cm*60cm 2. 展示背板 (設備門框處設置螢幕作影片撥放)	靜態展	大螢幕
	雷射加工設備參數優化平台	1. 雷射加工設備參數優化平台(系統DEMO) 2. 影片播放	12* 12 x 52 cm	1kg		展示桌*1 120cm*60cm	靜態展	大螢幕
c	高功率藍光智慧銲接技術	1. 馬達藍光銲接展品 2. 雷射源*1 3. 影片	1. 30*30*30cm 2. 雷射源: 87*48*49cm	1. <5kg 2. <100kg	110V/5A	展示桌*1 120cm*60cm	靜態展	

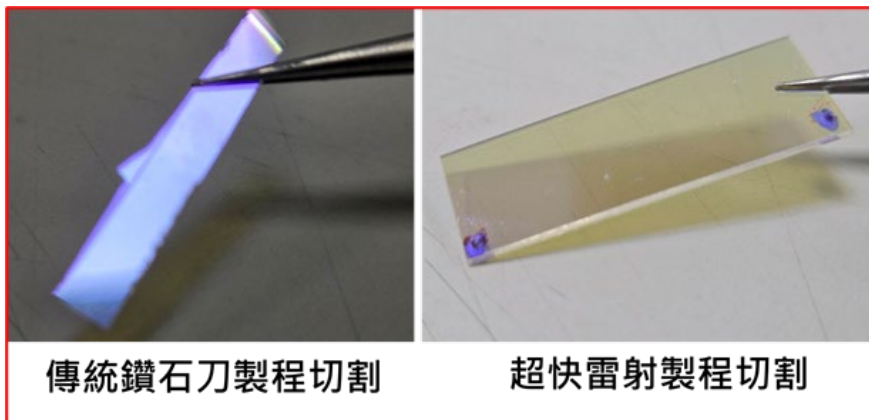
已填銅之TGV IC載板

展示技術	展出項目	展品規格 (含主體及配件)	重量 (Kg)	電源 (V/A)	全部展品空間 (mm)	展示特殊需求
已填銅之TGV IC 載板	展品： 1. 6吋TGV IC載板*1 2. 6吋已填銅之TGV IC載板*1 (尺寸約15*15*15cm) (預計以壓克力架放置載板) 影片： TGV計畫成果影片*1	各15*15*15cm	1kg	110V/5A	展示桌*1 120cm*60cm	大螢幕



多層鍍膜元件全切製程技術

展示技術	展出項目	展品規格 (含主體及配件)	重量 (Kg)	電源 (V/A)	全部展品空間 (mm)	展示特殊需求
多層鍍膜元件全切製程技術	超快雷射切割多層膜玻璃樣本	15*15*15 cm	0.5kg	110V/5A	展示桌*1 60cm*60cm	

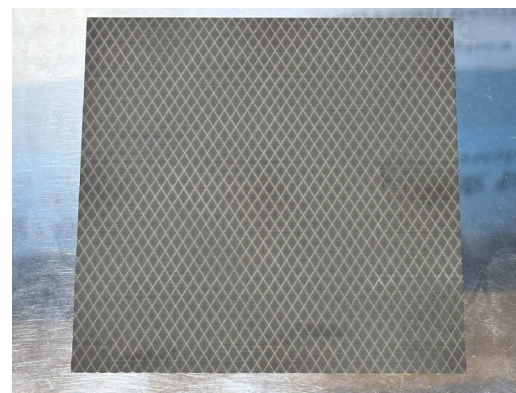
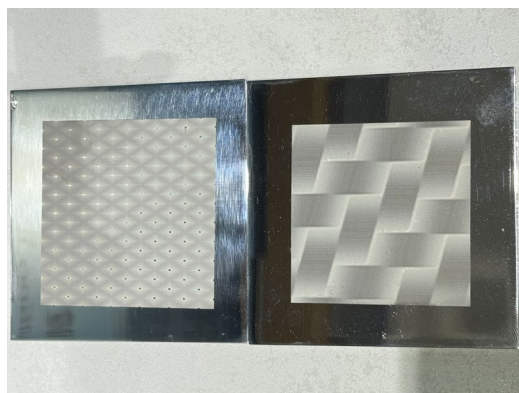


傳統鑽石刀製程切割

超快雷射製程切割

超快雷射精密咬花技術

展示技術	展出項目	展品規格 (含主體及配件)	重量 (Kg)	電源 (V/A)	全部展品空間 (mm)	展示特殊需求
超快雷射精密咬花技術	超快雷射表面雷射咬花加工樣本	10*10*0.5cm	1kg	110V/5A	展示桌*1 60cm*60cm	

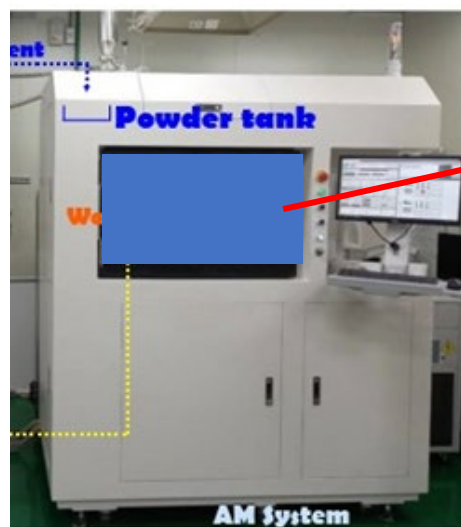


立陶宛超快雷射創新研發中心

展示技術	展出項目	展品規格 (含主體及配件)	重量 (Kg)	電源 (V/A)	全部展品空間 (mm)	展示特殊需求
立陶宛超快雷射創新研發中心	1. 立陶宛場域影片撥放 2. 場域廠商文宣 (需要放DM的多層立架)	僅背板 · 不需要展桌				大螢幕

低碳光智造/粉床式金屬積層製造技術

展示技術	展出項目	展品規格 (含主體及配件)	重量 (Kg)	電源 (V/A)	全部展品空間 (mm)	展示特殊需求
低碳光智造/粉床式金屬積層製造技術	1. 積層製造技術應用展品 2. AM500-8L輸出背板	1. 皆 15*15*15 cm以內 2. 背板大小可以配合現場展區做縮放	20kg	110V/5A	展示桌*1 120cm*60cm	大螢幕



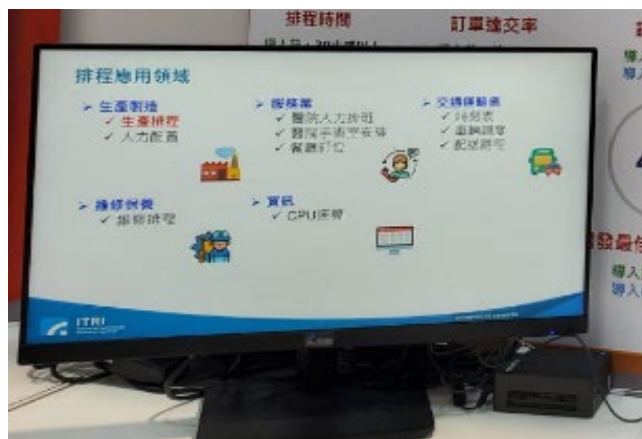
螢幕

輸出設備外觀圖
 Ex. 列印立體背板
 (盡量不要平面，較無創意)

展區可立體設計，各面放置不同技術，中間為儲藏室

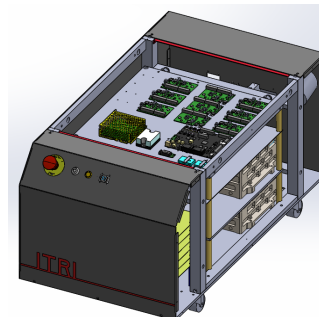
雷射加工設備參數優化平台

展示技術	展出項目	展品規格 (含主體及配件)	重量 (Kg)	電源 (V/A)	全部展品空間 (mm)	展示特殊需求
雷射加工設備參數優化平台	1. 雷射加工設備參數優化平台(系統DEMO) 2. 影片播放	12* 12 x 52 cm	1kg	110V/5A	展示桌*1 120cm*60cm	大螢幕

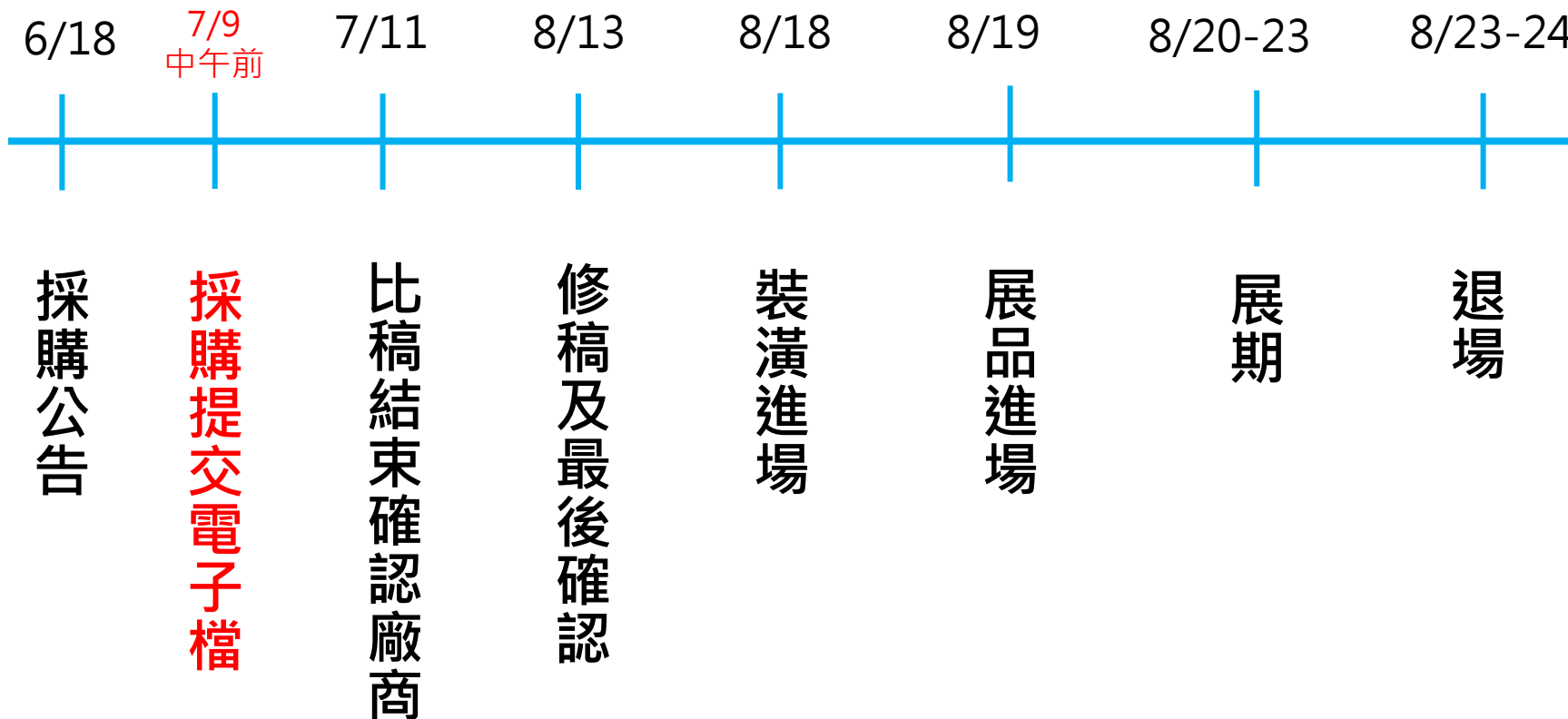


高功率藍光智慧銲接技術

展示技術	展出項目	展品規格 (含主體及配件)	重量 (Kg)	電源 (V/A)	全部展品空間 (mm)	展示特殊需求
高功率藍光智慧銲接技術	1. 馬達藍光銲接展品 2. 雷射源*1 3. 影片	1. 30*30*30cm 2. 雷射源: 87*48*49cm	1. <5kg 2. <100kg	110V/5A	展示桌*1 120cm*60cm	大螢幕



雷射展作業時程



預算經費

- 展場經費：總預算30萬元整(含稅)
- 費用含：
 - 整體展館設計裝潢設計及施工
 - 會場配電
 - 海報輸出：展區背板/電子海報設計製作輸出
 - 設備租借：電視 (4台)
 - 高品質洽談桌椅(一桌3-4椅X2組)
 - 儲藏空間(可上鎖)(置物層板)
 - DM立架 (1個)
 - 展櫃輸出圖樣、可上鎖展櫃



工業技術研究院

Industrial Technology
Research Institute

工研院logo：標準色 C85

整體視覺：總統府綠 C75 Y35

