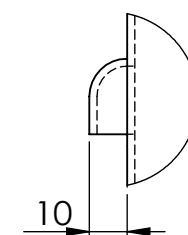
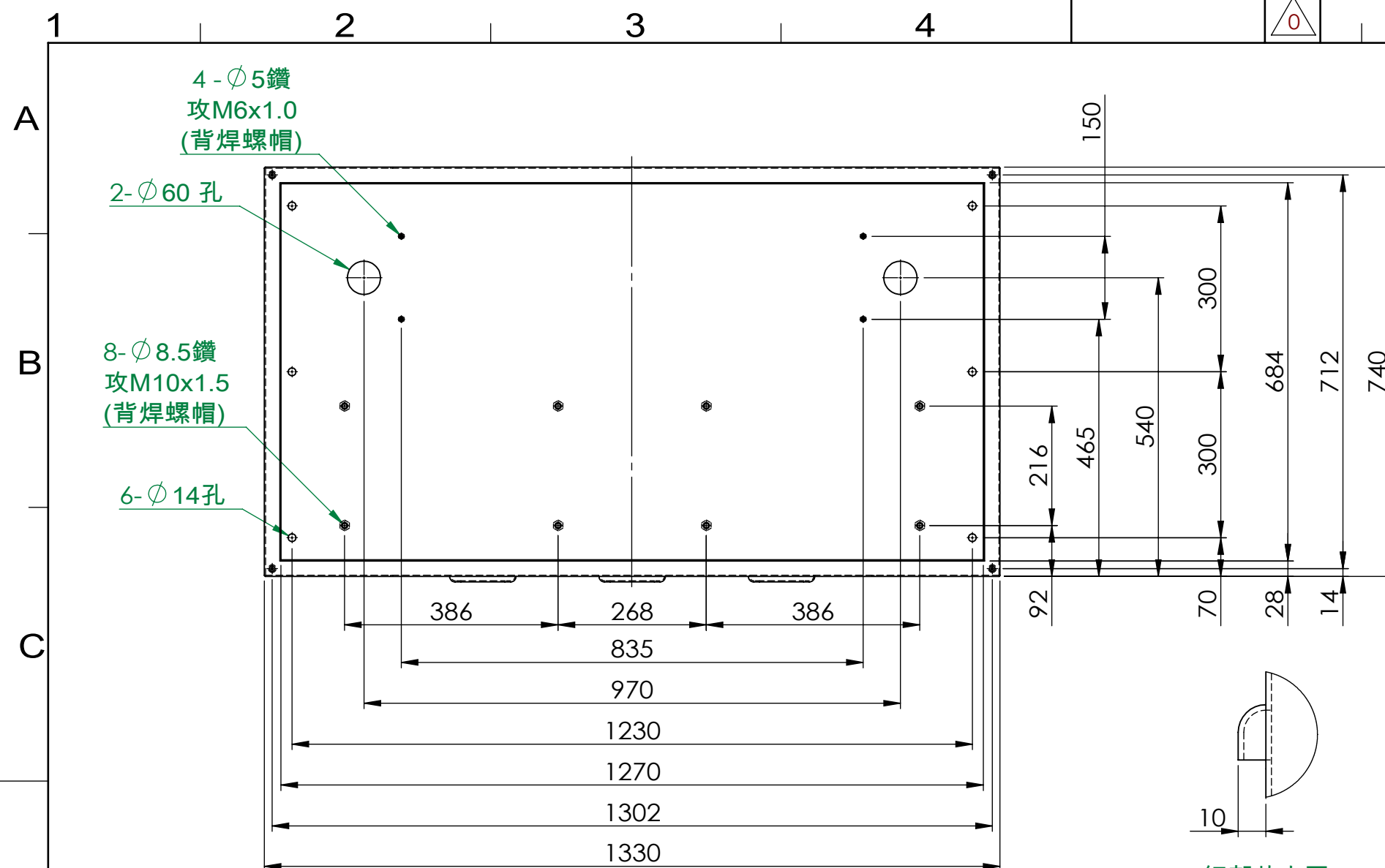
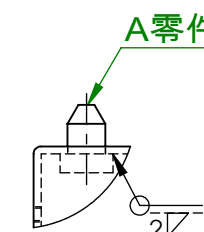


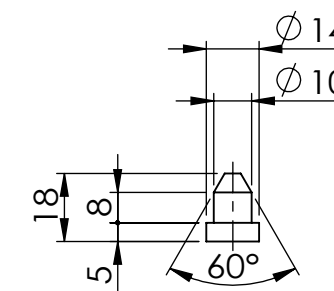
管制編號:



細部放大圖 B
比例 1 : 2



細部放大圖 A
比例 1 : 2
(共4處)



A零件
比例1:2
材質:SS400
(共4件)

註:

1. 去除銳角, 毛邊
2. 板厚 $t=2\text{mm}$
3. 表面粉體塗裝

| | | | | | | | |
|---|------|----------------|------------|-------|-------------------|---|---|
| 1 | 護罩 | R357G11300-023 | | | | SPHC | |
| 件數 | 零件名稱 | 件 號 | | 圖 紙 號 | | 材料及尺寸規格 | 重量(kg) |
| 加工一般公差 | | 繪 圖 | 2026.04.14 | 育群 | | <div></div> <div>工業技術研究院</div> <div>Industrial Technology Research Institute</div> | |
| >0 ±0.1 | | 設 計 | | | | | |
| >6 ±0.2 | | 審 校 | | | | | |
| >30 ±0.3 | | 核 准 | | | | | |
| >120 ±0.5 | | | | | | | |
| >315 ±0.8 | | | | | | | |
| >1000 ±1.2 | | | 日 期 | 姓 名 | | | |
| 孔與孔中心距公差 ±0.3 | | 計畫代號 | R357G11300 | | 圖名 | | |
| 鑽孔、沈頭孔公差 +0.25 -0.05 | | 工令代號 | | | 護罩 | | |
| 角度 ± 1 / 2° | | 分總圖圖號 | | | 檔名 R357G11300-023 | | 版次 |
|  | | 總圖圖號 | | | 比例 | 1:10 | 圖紙號 |
| | | | | | | |  |

| | | | | | |
|----|------|-----|-----|-----|-------|
| | | | | | |
| | | | | | |
| | | | | | |
| 次序 | 更改區域 | 原 來 | 更 改 | 日 期 | 負 責 人 |