



家用冷氣用電資料及老化試驗分析 勞務委託

一、目的/用途說明：

針對家用冷氣於特定場域進行空調耗電及環境數據量測及影響分析。實驗場域如圖1所示，家用冷氣及場域玻璃使用規格詳如附件1所示。

二、執行時間：

簽約日~2026.06.30

三、交付項目：

本案提供特定實驗場域進行家用變頻冷氣空調耗電及環境量測及影響分析，報告內容至少包含以下項目：

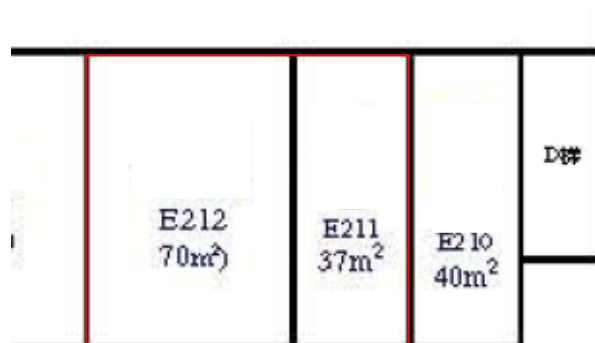
1. 家用變頻空調(1級能效)不同使用情境對空調耗能與環境之影響分析；
2. 場域玻璃變色貼膜(含控制)不同使用情境對空調耗能與環境之影響分析；
3. 場域玻璃變色貼膜使用之現場老化試驗分析；

三、交付方式：

上開交付項目以分析報告電子檔及原始量測數據(excel, word 或 pdf)為準。

四、付款方式：

完成交付驗收後緊急付款10日內一次支付本案金額。



(窗面朝南)

圖1、家用冷氣實驗場域(紅框標示範圍)



附件1：

1. 家用冷氣規格：變頻分離式冷氣機共3台(CU-K50BCA2冷氣能力5.0 kW，1級能效)
2. 場域玻璃規格(含貼膜及控制模組)
 - (1). 玻璃規格：5mm透明強化玻璃，數量及玻璃尺寸如表1。
 - (2). 玻璃貼膜規格：霧度(透明) <5%、全光譜穿透率(透明) <30%、可見光穿透率(透明) <30%、紅外及紫外光阻隔率(透明) >98%
 - (3). 貼膜控制模組：使用線圈式控制模組(UL/CE認證)，輸出電壓65VAC

表1、家用冷氣實驗場域窗戶(含貼膜)尺寸

項目	寬 (mm)	高 (mm)	數量	備註
推扇窗片	1,085	550	3	依現場尺寸為準
橫拉窗片	1,085	740	3	依現場尺寸為準
橫拉窗片	1,085	741	3	依現場尺寸為準
固定窗片	450	810	7	依現場尺寸為準
固定窗片	590	760	4	依現場尺寸為準