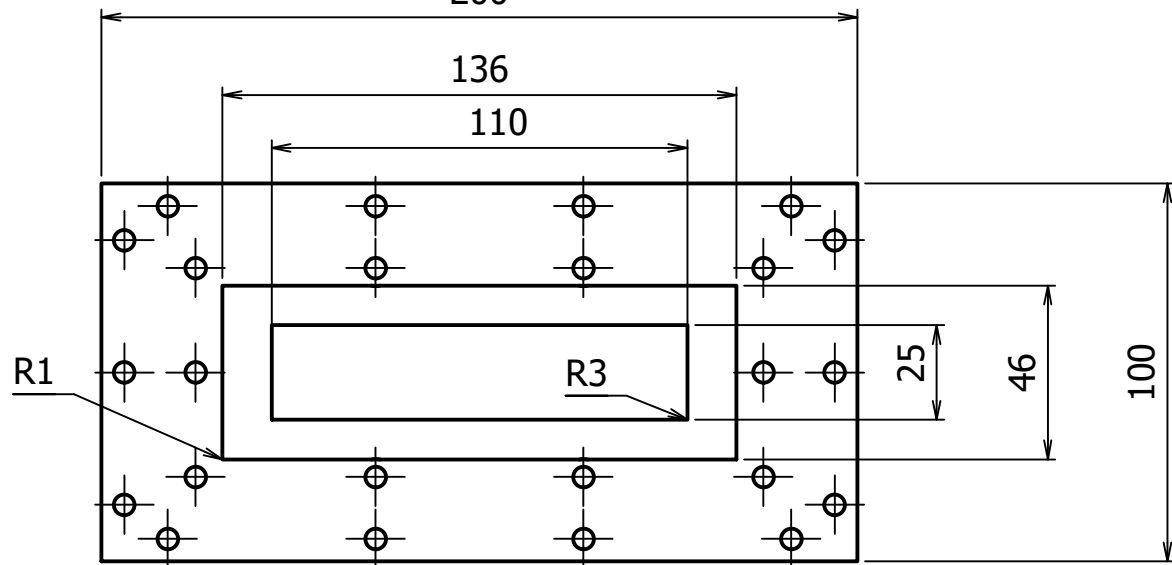



A-A (1:2)

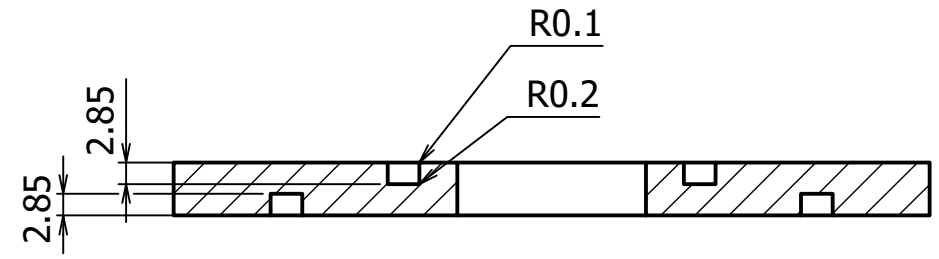
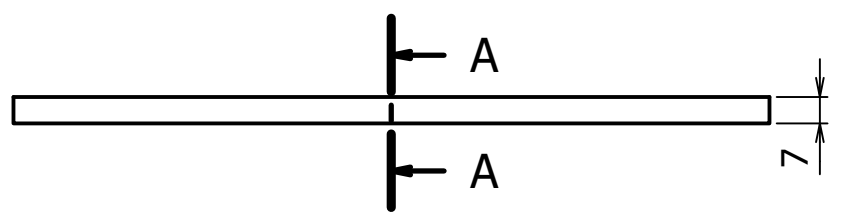
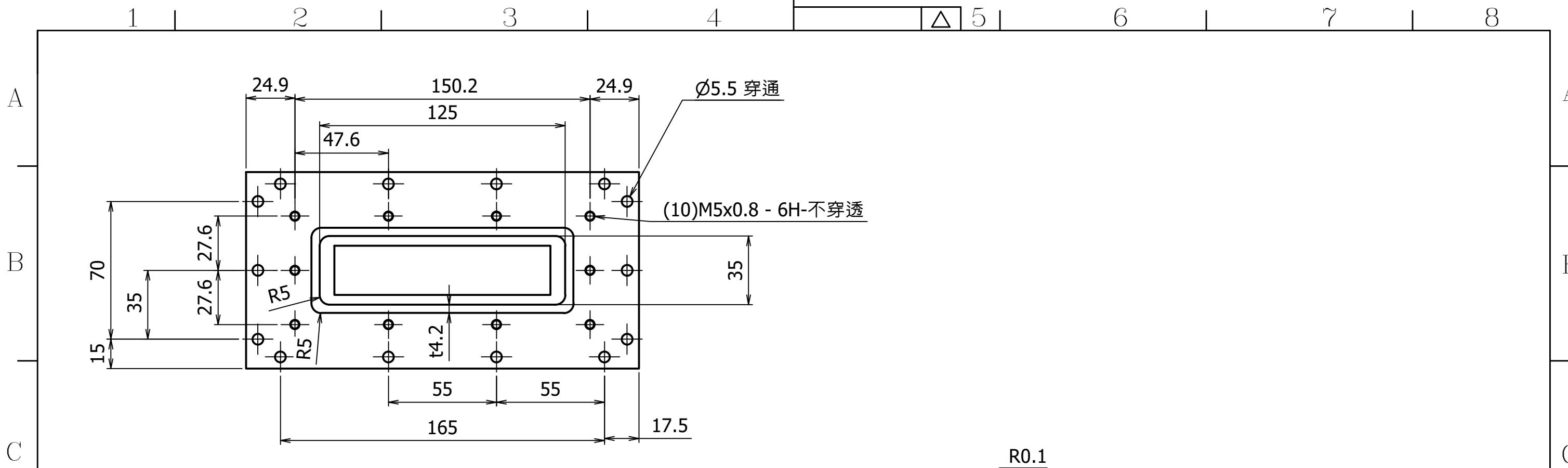


6.3

- 註:
1. 去除銳角毛邊
  2. 全件原色陽極處理

1	零件名稱	件號	圖紙號	材料及尺寸規格	重量(Kg)
				鋁6061-T6	
加工一般公差	繪圖	2025/9/23	許博凱	 <b>工業技術研究院</b> Industrial Technology Research Institute	
>0 ±0.1	設計	2025/9/22	許博凱		
>6 ±0.2	審核				
>30 ±0.3	核准				
>120 ±0.5	計劃代號			圖名 下玻璃板-1	
>315 ±0.8	工令代號			檔名 下玻璃板-1.dwg	
>1000 ±1.2	分總圖圖號			圖紙號	
孔與孔中心距公差 ±0.3	總圖圖號			比例 1:2	圖紙號
鑽孔, 沉頭孔公差 +0.25 -0.05					
角度±1°					

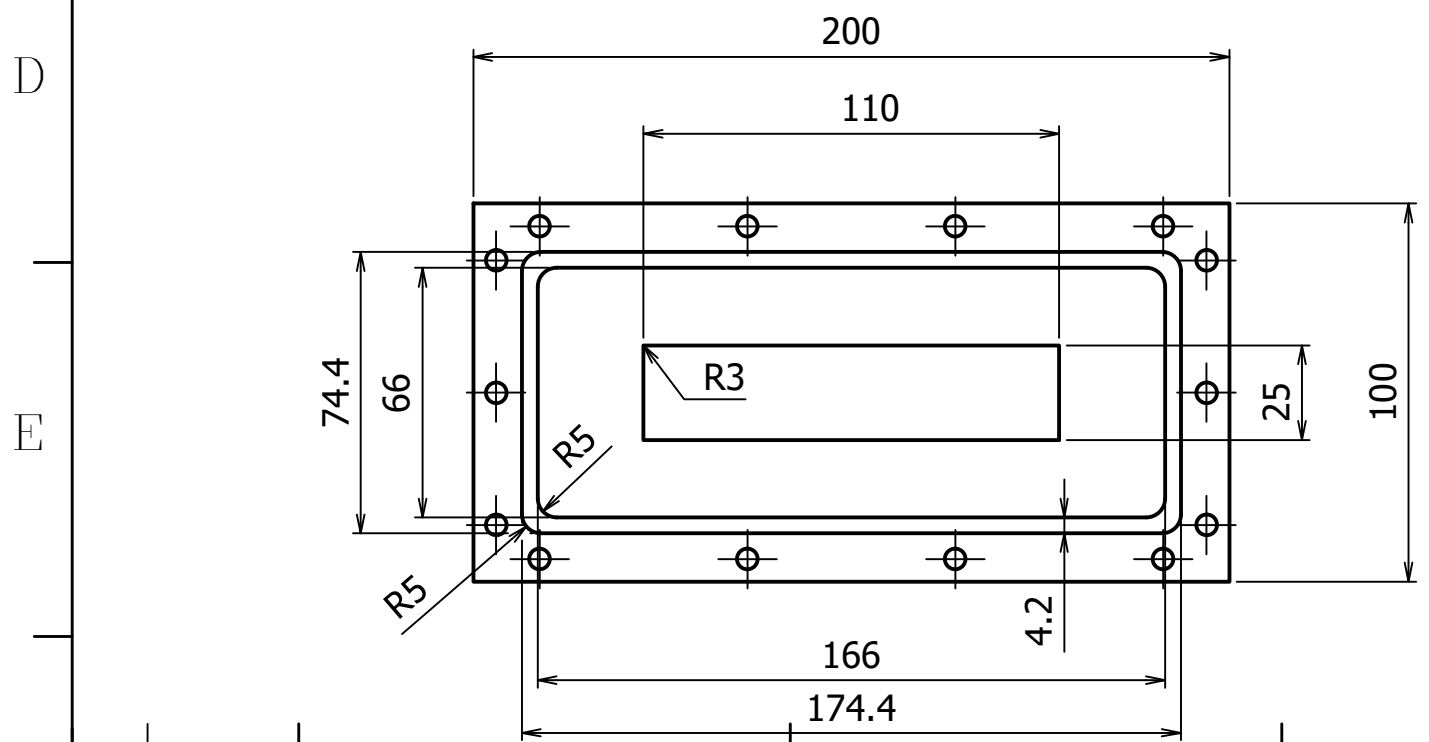
次序	更改區域	原	來	更	改	日期	負責人




A-A (1:1)

6.3

註:  
1. 去除銳角毛邊  
2. 全件原色陽極處理

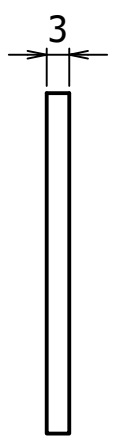
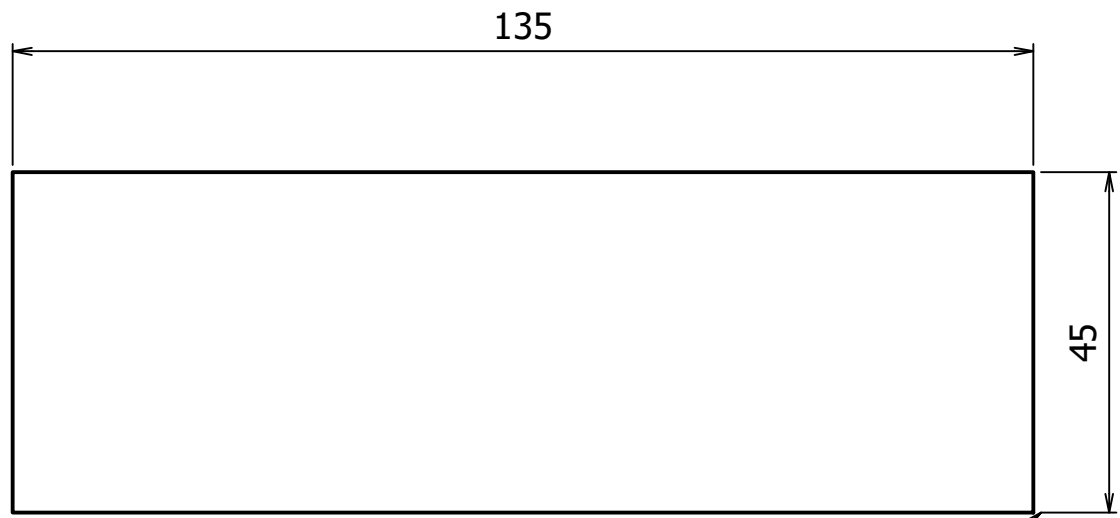


1	零件名稱	件號	圖紙號	材料及尺寸規格	重量(Kg)
				鋁6061-T6	
加工一般公差	繪圖	2025/9/23	許博凱	 <b>工業技術研究院</b> Industrial Technology Research Institute	
>0 ±0.1	設計	2025/9/22	許博凱		
>6 ±0.2	審核				
>30 ±0.3	核准				
>120 ±0.5	計劃代號		日期	姓名	圖名
>315 ±0.8	工令代號				下玻璃板-2
>1000 ±1.2	分總圖圖號				檔名
孔與孔中心距公差 ±0.3	總圖圖號				下玻璃板-2.dwg
鑽孔, 沉頭孔公差 +0.25	比例	1:2	圖紙號		
角度±1°	圖紙號				

次序	更改區域	原	來	更	改	日期	負責人

		△	2	3	4
次序	更改區域	原	來	更	改
日期	負責人				

管制編號:



4邊倒角C2

6.3

註：  
1. 去除銳角毛邊

1				石英玻璃	
件數	零件名稱	件號	圖紙號	材料及尺寸規格	重量(Kg)

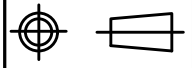
加工一般公差	繪圖	2025/09/24	許博凱
>0 ±0.1	設計	2025/09/22	許博凱
>6 ±0.2	審核		
>30 ±0.3	核准		
>120 ±0.5			
>315 ±0.8			
>1000 ±1.2			

	日期	姓名



工業技術研究院  
Industrial Technology  
Research Institute

孔與孔中心距公差 ±0.3 鑽孔, 沉頭孔公差 +0.25 -0.05 角度±1'	計劃代號		圖名	石英玻璃片		
	工令代號		檔名	石英玻璃片.dwg		
	分總圖圖號					



總圖圖號		比例	1:1	圖紙號		1.0
------	--	----	-----	-----	--	-----