

1 2 3 4 5 6 7 8

A

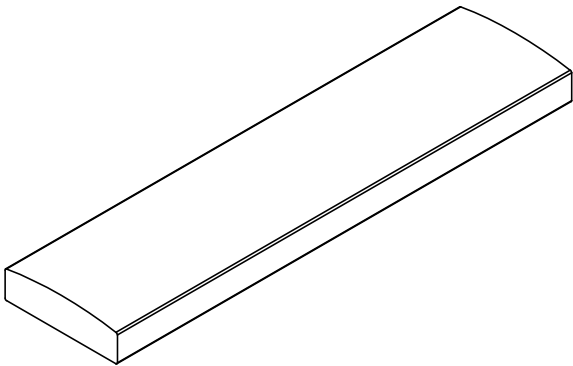
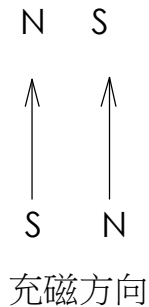
B

C

D

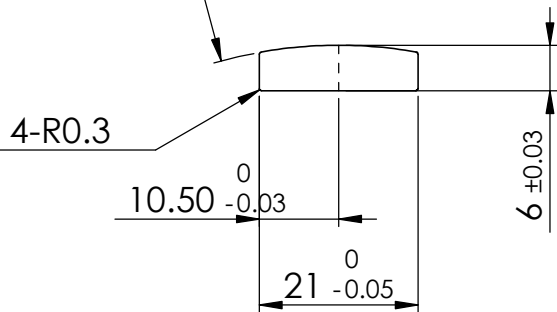
E

F



型號	充磁方向	寬度	厚度	長度	曲率	數量	金額
1	N	21	6	85	R60	600	
2	S	21	6	85	R60	600	

R60 ±0.03 (磁鐵表面曲率)



註：公差範圍 ±0.03

- 註：1.NdFeB磁鐵最大磁能積N38SH  
 2.磁通密度Br>1.22 Tesla  
 3.磁場強度BHc=907kA/m, BHci=1590kA/m  
 3.表面防鏽處理Coating鍍鋅  
 4.工作溫度150°C以上  
 5.厚度方向為充磁方向  
 6.請注意確實倒R角

加工一般公差	孔與孔中心距公差 ±0.3	繪圖	106.10.27		
>0 ±0.1	鑽孔、沉頭孔公差 +0.25	設計			
>6 ±0.2	-0.05	審校			名稱 TMC532-60P-PM
>30 ±0.3	角度±1°	核准			圖號 TMC532-Magnet
>120 ±0.5		比例 1:1	材質 N38SH		
>400 ±0.8					
>1000 ±1.2					

版次	座標	更改內容	修改者	日期