

品名：金屬加工產線韌性製造技術加工測試用夾治具製作

用途：因應金屬加工產線韌性製造技術加工測試用需求，委託廠商進行加工用夾治具製作，夾頭需可配合需要能搭配 EROWA 精密夾治具系統，並搭配組合式直角座 L 型治具，夾頭中心高度離加工檯面，120mm~150mm，以供期中加工產線韌性製造與 EAP 腳本生成技術進行加工測試與驗證。

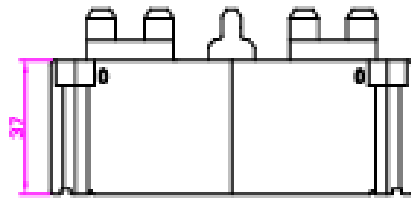
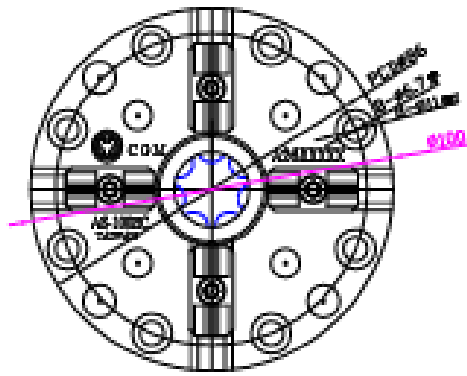
規格型號說明：

1.EROWA 精密夾治具系統，規格說明如下：

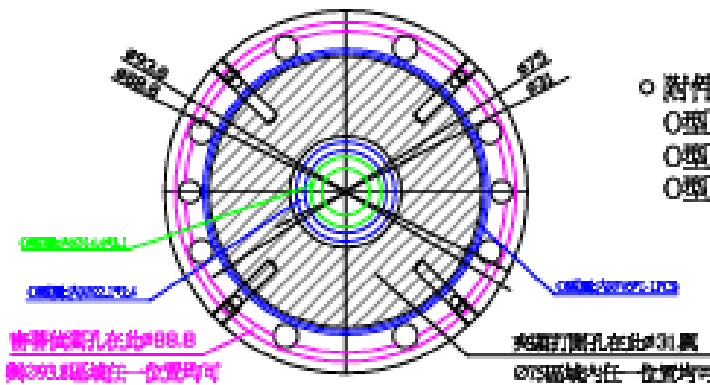
(1)可搭配 EROWA 精密夾治具系統(如下圖)



(2)夾頭規格如下：



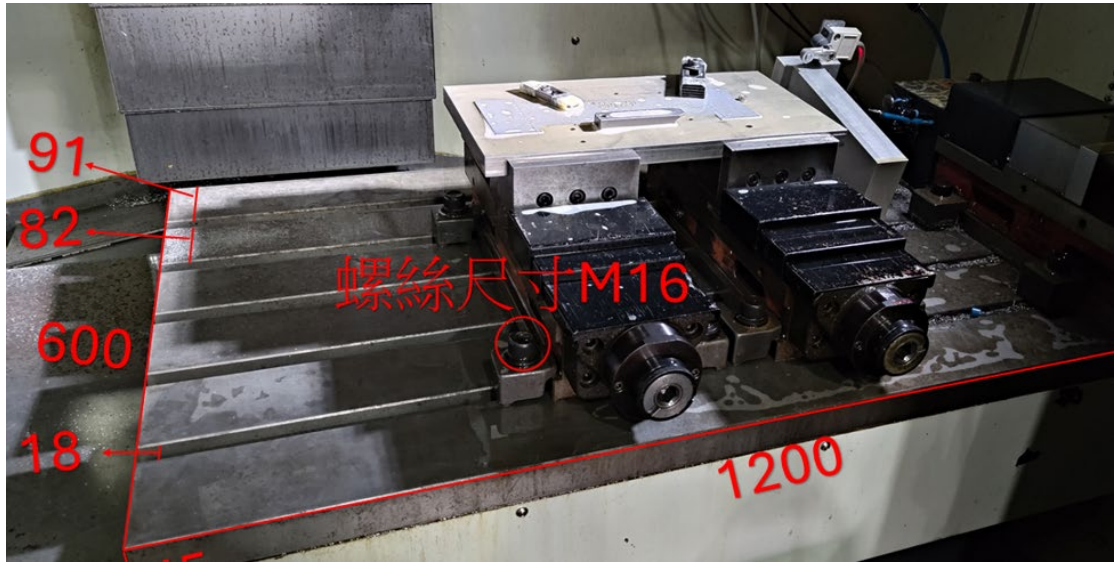
- 中心出水功能
- 重複定位精度0.002mm
- 彈簧常態夾持拉力390kg
- 夾持最大抗拉力2200kg
- 具有定位面密著吹氣功能
- 最低供氣壓力6kg/cm
- 重量:1.8kg
- 材質:高硬度不鏽鋼
- 此夾頭無增壓功能



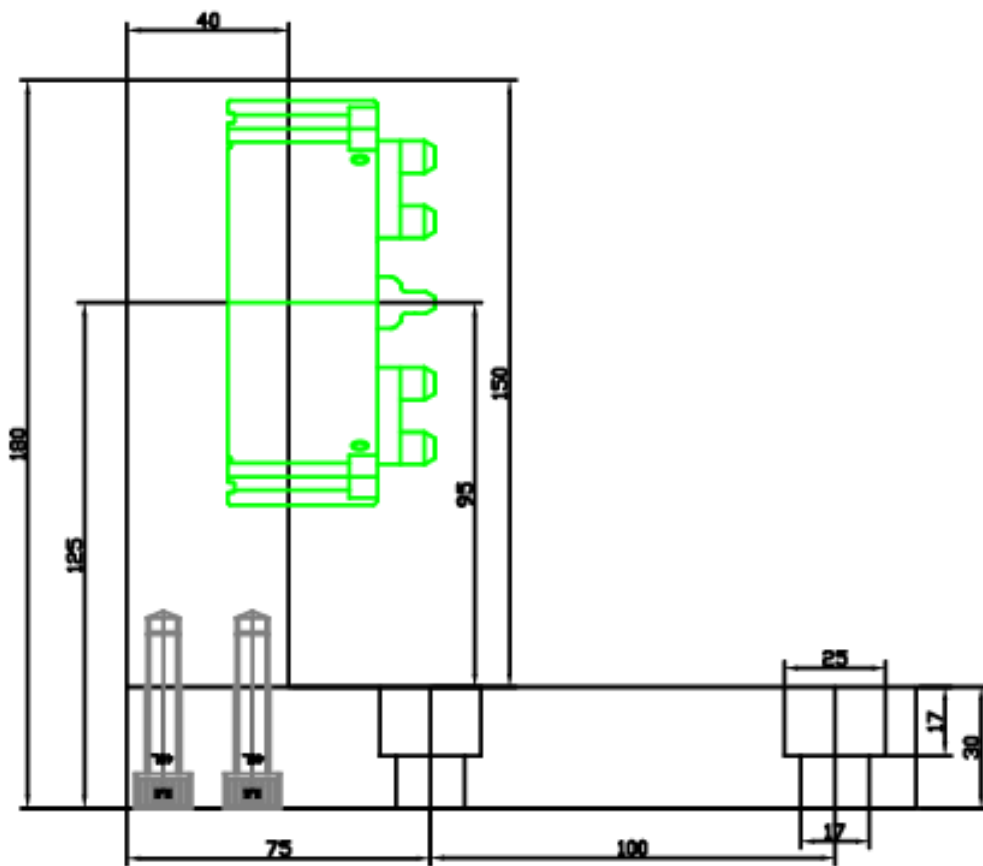
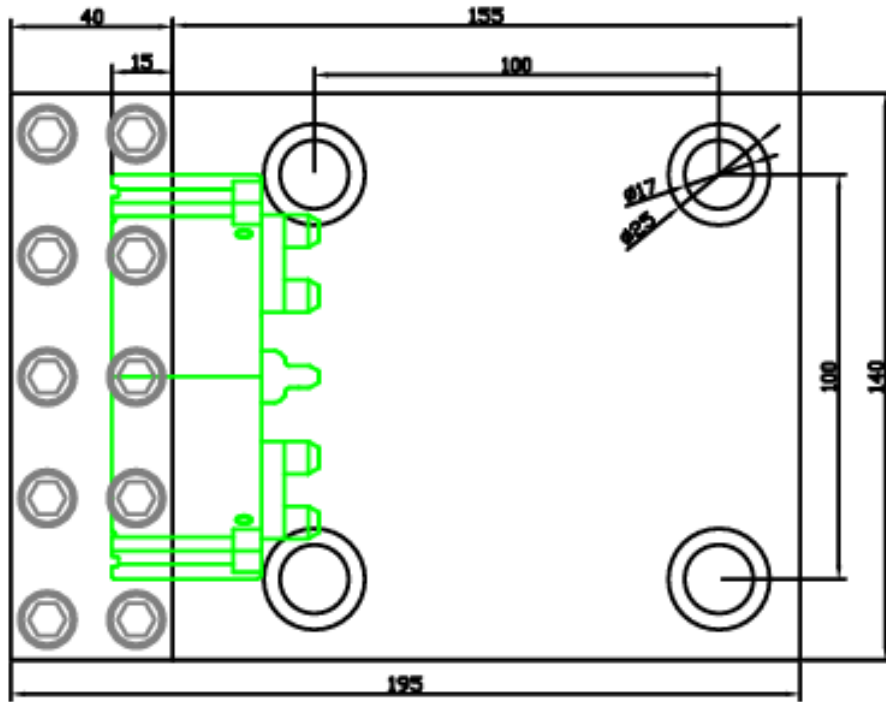
- 附件:內六角螺絲M6\*1\*40-8支
- O型圈:內 $\varnothing$ 14.4\*3.1-1PCS
- O型圈:內 $\varnothing$ 22.1\*2.4-1PCS
- O型圈:內 $\varnothing$ 76\*1-1PCS

數據存在誤差,本表僅供參考  
產品如有修改恕不另行通知

## 2. 組合式直角座 L 型治具，規格如下:



(1)根據實機量測，槽寬度為 100mm，要有可以鎖 M16 的沉頭孔



**B案:組合式直角座**

**1:夾頭固定板材質S50C 195\*140\*30-1PCS/150\*140\*40-1PCS**

**2:夾頭AS-100E\*1只**

**3:預留密着吹氣孔**

**5:預留中心排水孔**

(2)需有自動化拉桿，規格如下:

需要可搭配 EROWA 精密夾治具夾頭，外觀如下:



保固期限:12 個月