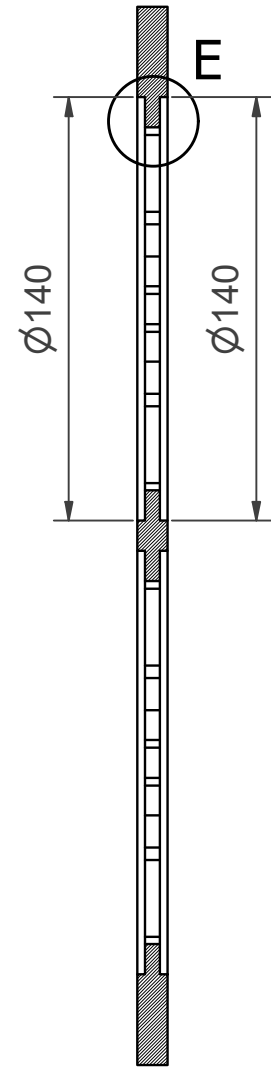
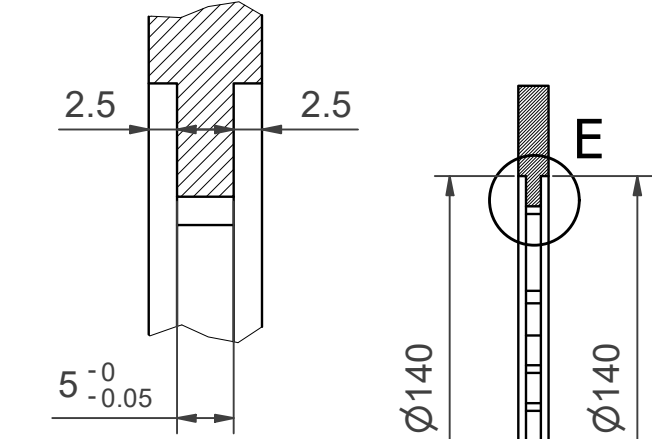


M4x0.7_螺孔

A-A (1:2.5)



盤面上四個特徵相同

C5

註：
1.數量:1
2.一般公差依下表所示

此特徵，在四個邊之上下兩面各一

B-B (1:2.5)

孔與孔中心距公差 ±0.3	表面處理	圖名		OC_X4_底板	
鑽孔, 沉頭孔公差 +0.25 -0.05	材 料	鋁合金 6061		檔 名	
角度±1'	計劃代號	件 號		圖紙號	
加工一般公差	組合代號	比 例	1:1	工件種類	一般機製
>0 ±0.1	繪 圖	日 期		姓 名	
>6 ±0.2	設 計	2026/4/17		李祐昇	
>30 ±0.3	審 校				
>120 ±0.5	核 准				
>315 ±0.8					
>1000 ±1.2					

工業技術研究院
Industrial Technology
Research Institute