

2

3

4

A

A

B

B

C

C

D

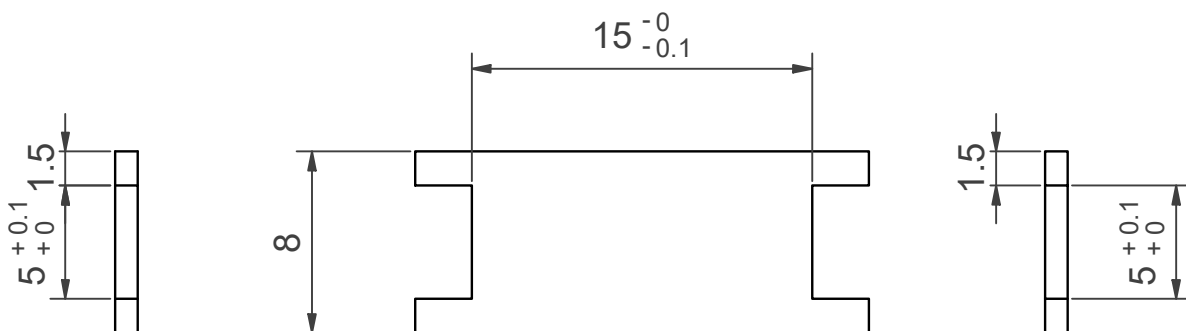
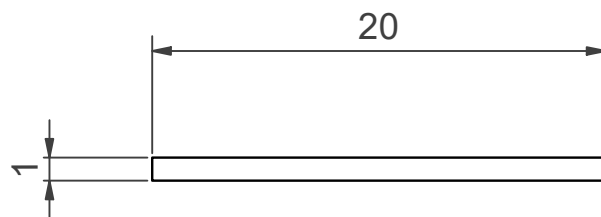
D

E

E


F

F



註:

- 1.數量:100
- 2.一般公差依下表所示

孔與孔中心距公差 $\pm 0.3$ 鑽孔, 沉頭孔公差 $+0.25$ $-0.05$ 角度 $\pm 1'$	表面處理		圖名	OC_(PR30)_頂塊_B		
	材 料	不鏽鋼 AISI 304	檔 名	OC_(PR30)_頂塊_B.idw		
加工一般公差 >0 $\pm 0.1$ >6 $\pm 0.2$ >30 $\pm 0.3$ >120 $\pm 0.5$ >315 $\pm 0.8$ >1000 $\pm 1.2$	計劃代號		件 號		圖 紙 號	
	組合代號		比 例	1:1	工件種類	一般機製
繪 圖			 <b>工業技術研究院</b> Industrial Technology Research Institute			
設 計	2026/4/17	李祐昇				
審 校						
核 准						
	日 期	姓 名				