

委託廠商進行SMT製作

規格式樣書

1.規格表

項目	規格
玻璃尺寸/型號	24mm*20mm*0.5mm EXG玻璃
電容元件1型號/數量	Murata_GJM1555C1H1R0WB01_(0402, 1pF, DC50V) / 2
電容元件2型號/數量	Murata_GJM1555C1HR60WB01_(0402, 0.6pF, DC50V) / 1
電感元件型號/數量	MACOM MA4AGP907_AlGaAs_Flip Chip_PIN Diode / 2
二極體元件型號/數量	Murata_LQW15AN5N7B8ZD(0402, 5.7 nH) / 3
其他項目	1.提供測試報告一份 2.提供10片樣品(24*20mm) 3.四邊四角進行SMT製程後無缺角,破片,裂痕

2.圖面

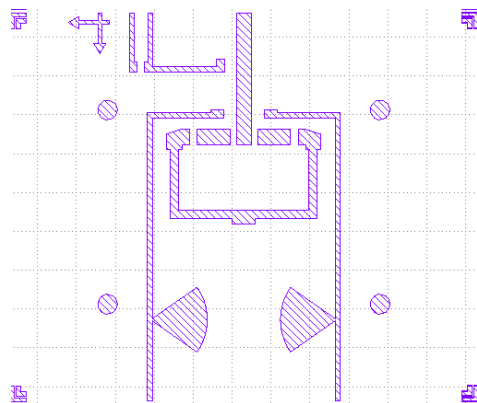
24*20mm 0.5mm EXG玻璃,

待下單後提供試片進行SMT製程, 包含電

容元件1(2pcs), 電容元件2(1pc), 電感元

件(2pcs)與二極體元件(3pcs) 等進行SMT

製作, 完成共10片樣品



委託廠商進行SMT製作

規格式樣書

1.規格表

項目	規格
玻璃尺寸/型號	110mm*50mm*0.5mm EXG玻璃
電容元件1型號/數量	GJM1555C1H1R0WB01_(0402, 1pF, DC50V) / 16
電容元件2型號/數量	GJM1555C1HR60WB01_(0402, 0.6pF, DC50V) / 1
電感元件型號/數量	MACOM MA4AGP907_AlGaAs_Flip Chip_PIN Diode / 16
二極體元件型號/數量	LQW15AN5N7B8ZD(0402, 5.7 nH) / 17
其他項目	1.提供測試報告一份 2.提供10片樣品(110*50mm) 3.四邊四角進行SMT製程後無缺角,破片,裂痕

2.圖面

110*50mm 0.5mm EXG玻璃,

待下單後提供試片進行SMT製程, 包含電容元件1(16pcs), 電容元件2(1pc), 電感元件(16pcs)與二極體元件(17pcs) 等進行SMT製作, 完成共10片樣品

