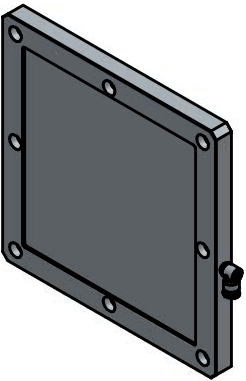
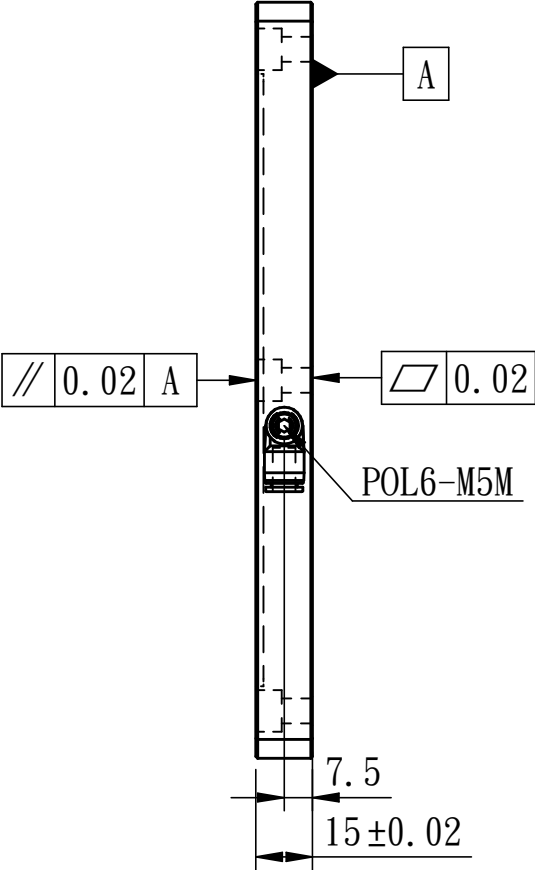
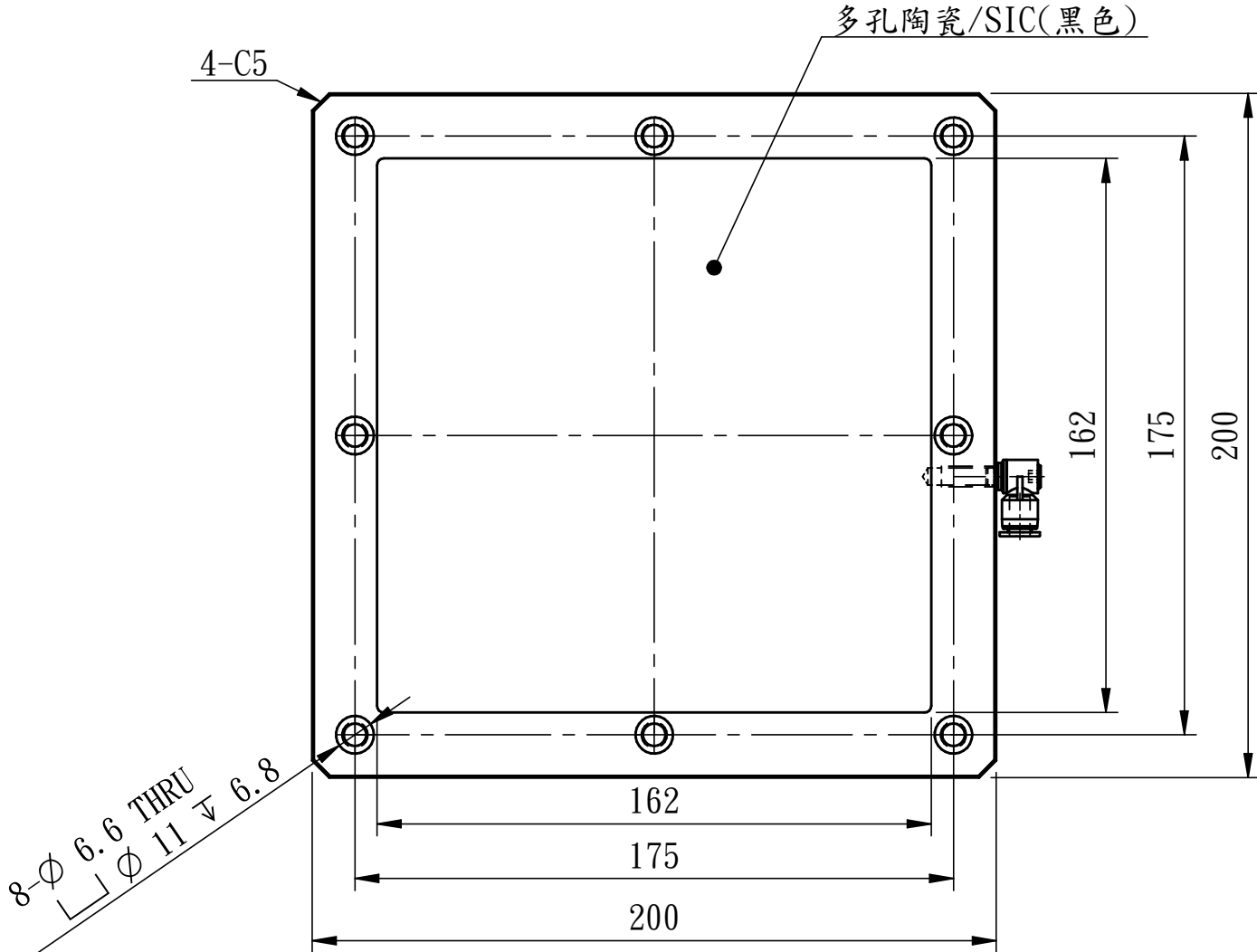


未標示表面加工符號			
▽▽			
未標示	圓角	0.5	R
	倒角	0.5	C



- 註：
1. 非標註之倒角 C 0.5
  2. 非標註之圓角 R 0.5
  3. 未標註之尺寸 參照3D
  4. 所有銳角需修整

<div>孔與孔中心距公差 <math>\pm 0.3</math> 鑽孔、沉頭孔公差 <math>+0.25</math> 角度<math>\pm 1^\circ</math> -0.05</div> <div></div> <div>加工一般公差 &gt;0 <math>\pm 0.1</math> &gt;6 <math>\pm 0.2</math> &gt;30 <math>\pm 0.3</math> &gt;120 <math>\pm 0.5</math> &gt;400 <math>\pm 0.8</math> &gt;1000 <math>\pm 1.2</math></div>	表面處理	陽極霧黑處理		圖名	場域陶瓷吸盤200X200	
	材料	SKD-61		檔名	200X200真空吸盤	
	計畫代號			件數	工件總類	
				比例	1:5	圖號
	設計	2025/10/21	陳信佑	<div></div> <div>工業技術研究院 Industrial Technology Research Institute</div>		
	繪圖	2025/10/21	陳信佑			
	審校					
	核准					
		日期	姓名			

2			
1			
次序	訂正摘要	日期	負責人