



施工規範書

壹、施工範圍：

中興院區11館

貳、一般規範

1. 承攬商所攜帶工具及設備應符合相關法令要求，使用之臨時用電必需經設施工程人員指定供電位置接出，並經自備適當容量之漏電斷路器方可使用。
2. 本工程為責任施工，報價單所列數量僅供承包商估算及施工之參考。
3. 本工程標單包含完成此項工程之所有未詳列於標單上的配件。
4. 廠商於施工前需與請購人協商施工日期後方得以施工。
5. 施工前防塵措施及每天清理施工現場、廢棄物當天清離。
6. 廠商於施工期間於每日施工完畢時，將現場清理乾淨始可離開。
7. 廠商在施工時須特別注意安全，施工人員的防護裝備需齊全，應依「本院院外人員至本院作業安全衛生管理基準」之相關規定辦理。
8. 廠商於工程完畢須會同業主相關人員勘察現場復舊情形，如確屬廠商施工時破壞，廠商須負責修復。
9. 廠商進入院內施工應穿著工作服或背心(附有廠商名稱及編號)，違反規定者即令停止施工，如屢勸屢犯則依本院相關規定辦理。

參、相關規範

1.RF冷卻水水溫感知器故障更新，依圖面 [平面圖-11館空調系統RF冷卻水溫度感知器位置圖_V1.pdf](#) 位置更新

2.圖控壓力點位校正維護，參考圖面 [圖控系統維護校正_V1.pdf](#) 壓力點位置

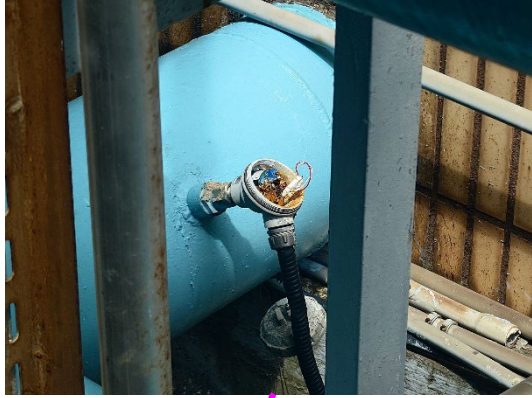
肆、附件

施工圖/圖說:

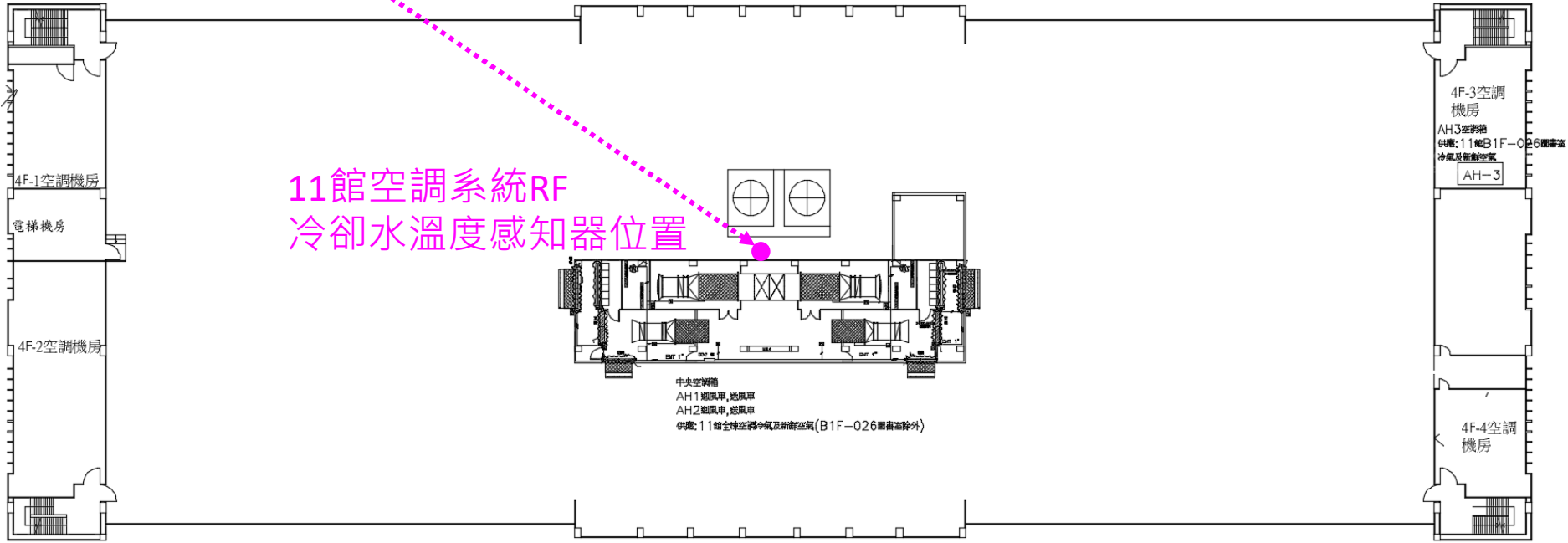
■[平面圖-11館空調系統RF冷卻水溫度感知器位置圖_V1](#)

其他:

■[圖控系統維護校正_V1](#)



11館空調系統RF
冷卻水溫度感知器位置



工程名稱	空調系統RF冷卻水溫度感知器位置	設計	李曜辰	審核	胡其雄	核准	張聰庭	繪圖日期	115.6.10	修訂日期	
圖名	11館RF平面圖	比例	N/A	單位	cm	版本	N/A	圖號	N/A	張號	1/1

MinLi
TEL:02-2228-1666
18/06/2026
09:54:27

首頁

9館總表

冰水系統

冷卻水系統

小型冷風機

2F

1F

B1F

空調箱系統

PAHB01

PAH101

PAH201

CO2-PAH

11館總表

冰水系統

冷卻水系統

小型冷風機

3F

2F

1F

B1F

空調箱系統

EF VIEW

AH1

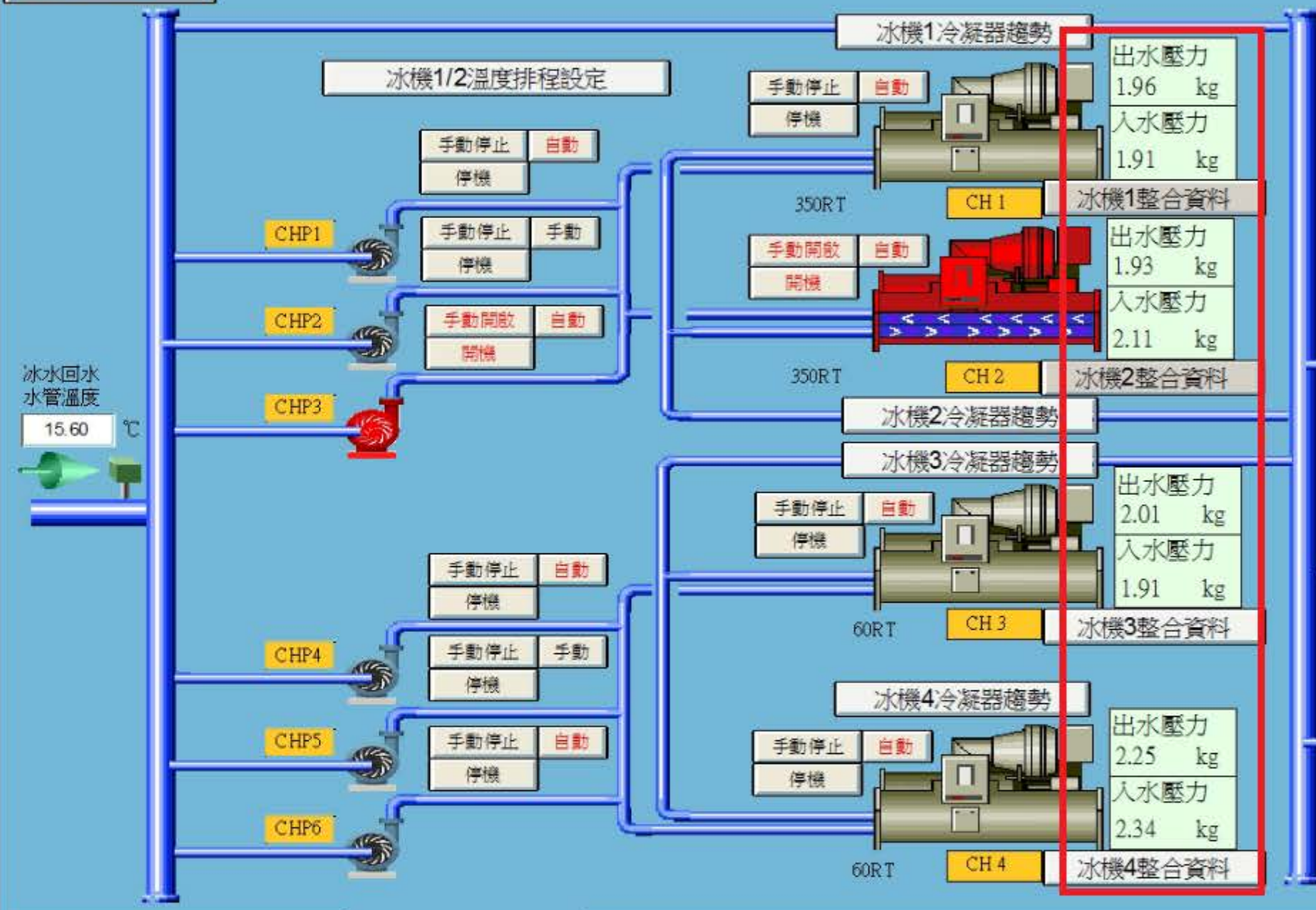
AH2

AH3

時程設定

樹狀選單

11館冰水系統



空調系統用電量 7027772 KWH 數位電錶

空調系統功率 35.2 KW 功率趨勢資料

變頻PID_P值 2.00 重置 RUN

變頻PID_I值 0.80

壓力趨勢資料

RF冰水壓力 1.02 kg

頻率過低備援 啟用

35.8 Hz 60% 自動

491 CHP7 水管壓力1 水管壓力2 水管溫度

3.15 kg 2.97 kg 10.94 °C

溫度設定值 13.0 溫控參考點

溫度PID輸出 0.0 回水控制

溫度PID_P值 4.00

溫度PID_I值 0.00

第1順位主機系統 四號優先

PID輸出開機設定 40.0

PID輸出停機設定 0.0

第2順位主機系統

PID輸出開機設定 70.0

PID輸出停機設定 35.0

3號主機系統開停

4號主機系統開停

系統管理員

警報確認

警報記錄

事件記錄

登入 登出 離開

日期	時間	說明	數值	警報

11館冷卻水系統

外氣濕球溫度 27.94 變頻與開機溫度設定 28.0 參考溫度 B1F
變頻溫度設定 30.94 停機溫度設定 21.0
450RT一、二號排水閥強制關閉設定 1000 $\mu s/cm$
450RT一、二號排水閥導電度設定 1300 $\mu s/cm$

設備	開停控制	變頻控制	碟閥控制	狀態
CT1(450RT)	開機	50.0 %	開啟	自動 31.0 Hz
CT2(450RT)	開機	50.0 %	開啟	自動 30.7 Hz
CT3(175RT)	手動開啟	手動	停機	變頻與開機溫度設定 21.0 停機溫度設定 18.0

比例式排水閥
0.0 % 自動
導電度 41 $\mu s/cm$
最大輸出設定 30 %
1號加藥機 手動開啟 自動 開機
RF 水管溫度 ?

比例式排水閥
0.0 % 自動
導電度 909 $\mu s/cm$
最大輸出設定 30 %
2號加藥機 手動停止 自動 開機

水管溫度 29.90
CT3冷卻水塔散熱
現場手動開位置CT1OFF
水管溫度 29.89

冰機1整合資料 CH 1(350R T)
冰機2整合資料 CH 2(350R T)
冰機3整合資料 CH 3(60R T)
冰機4整合資料 CH 4(60R T)

CP1 CP2 CP3 CP4 CP5 CP6

系統管理員
登入 登出 離開
警報確認 警報記錄 事件記錄

日期	時間	說明	數值	警報