



施工規範書

壹、施工範圍：

52館B1F及RF

貳、一般規範

1. 承攬商所攜帶工具及設備應符合相關法令要求，使用之臨時用電必需經設施工程人員指定供電位置接出，並經自備適當容量之漏電斷路器方可使用。
2. 本工程為責任施工，報價單所列數量僅供承包商估算及施工之參考。
3. 本工程標單包含完成此項工程之所有未詳列於標單上的配件。
4. 廠商於施工前需與請購人協商施工日期後方得以施工。
5. 施工前防塵措施及每天清理施工現場、廢棄物當天清離。
6. 廠商於施工期間於每日施工完畢時，將現場清理乾淨始可離開。
7. 廠商在施工時須特別注意安全，施工人員的防護裝備需齊全，應依「本院院外人員至本院作業安全衛生管理基準」之相關規定辦理。
8. 廠商於工程完畢須會同業主相關人員勘察現場復舊情形，如確屬廠商施工時破壞，廠商須負責修復。
9. 廠商進入院內施工應穿著工作服或背心(附有廠商名稱及編號)，違反規定者即令停止施工，如屢勸屢犯則依本院相關規定辦理。

參、相關規範

一、施工前注意事項：

1. 本工程屬責任施工，承包商施工品質，需達到業主所要求之功能，標單內數量僅供參考，實際數量以現場為主，故承包商需至現場勘查施工現場確實了解施工內容，施工中遇見爭議或圖說遺漏未註明以業主提出說明為準。
2. 施工前承商應確實與業主討論，確認施工內容及施工應注意事項，施工期間業主監工及承商現場負責人需全程監督施工人員之工作安全，不得影響既設系統及實驗設備之持續安全運轉。
3. 承商需考量施工區域之安全風險，若因施工不慎造成相關設備損失，承商需負賠償之責。

二、施工規範：

1. 工程施工期間應隨時保持施工現場整潔。

2.所有因此項工程之施工所產生的廢棄物與垃圾，廠商需負責清運與處理，不得遺留於施工現場。

3.此案自來水管路流量計汰換維護，既有流量計拆除及安裝流量計。

4.汰換流量計前須經業主確認管路水源是否已關閉及汰換時間，確認後方可進行更換維護。

5.網路線需配置指定樓層網路機櫃內。

6.施工完成後，需確認流量計連線數值是否正常傳輸是否，銜接處是否有無漏水。

7.施工完成後，相關環境需復原。

四、相關設備材料規範：

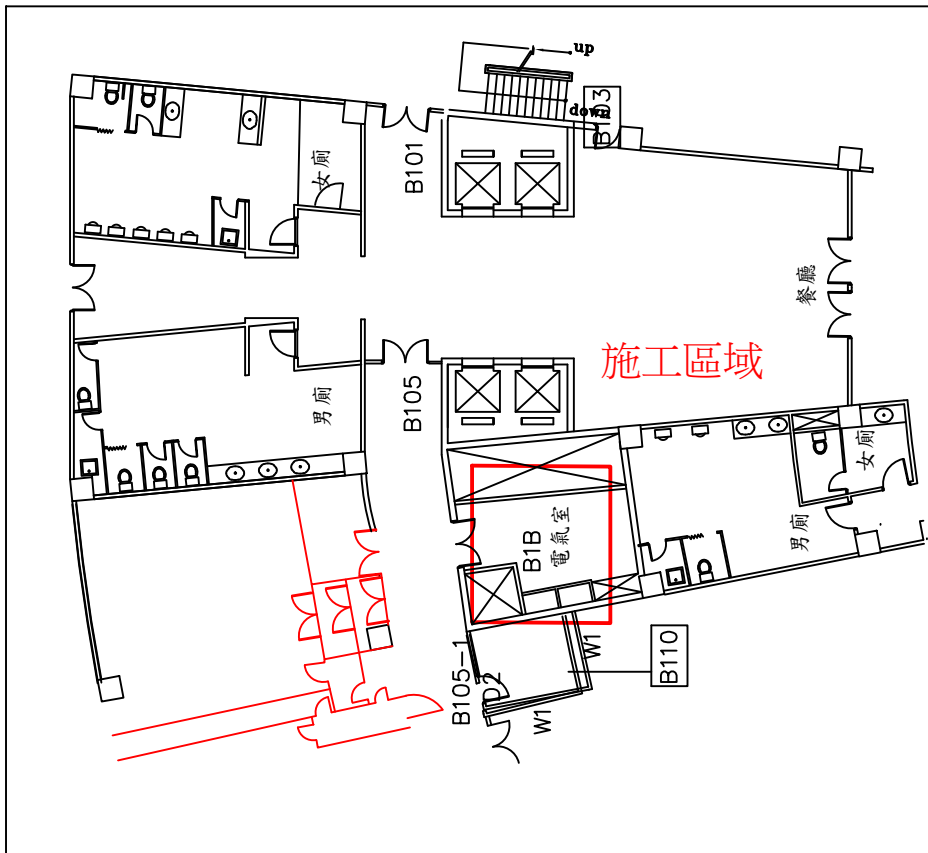
1.自來水流量計品牌及輸出轉換器：弓銓

2.自來水流量計尺寸：40mm

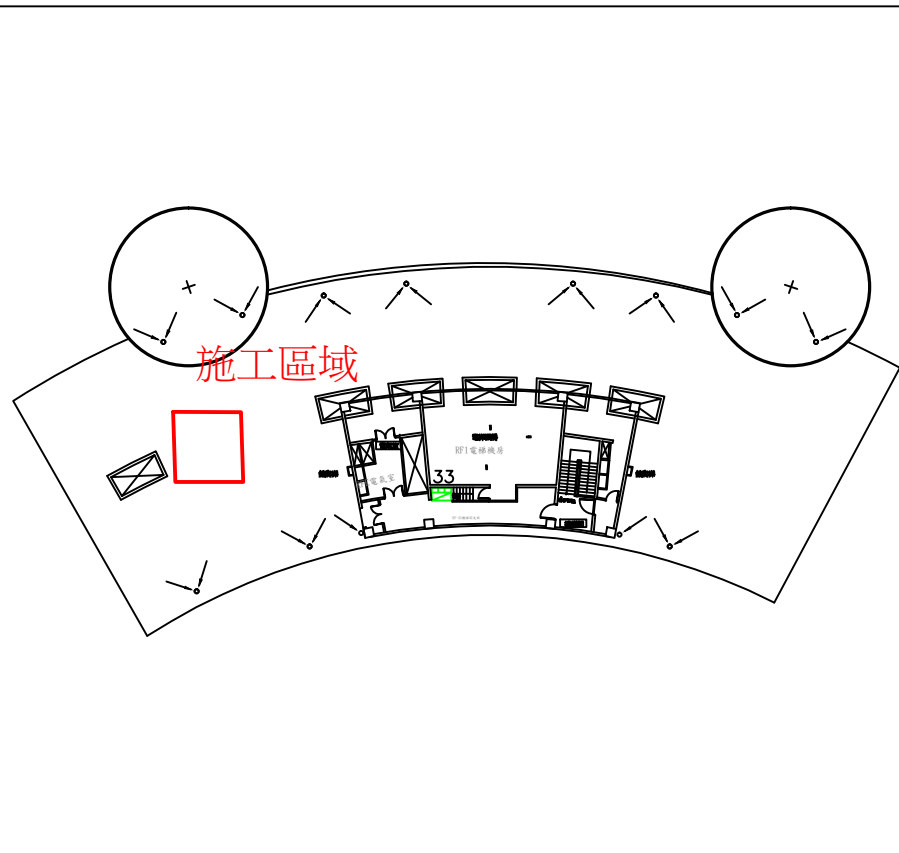
肆、附件

施工圖/圖說:

■52館自來水水量計維護-Model_V2



52館B1F



52館RF



工業技術研究院
Industrial Technology
Research Institute

工程名稱	52館自來水水量計維護	設計	彭柏璋	審核	劉名曜	核准	陳偉豪	繪圖日期	114.05.09	修訂日期	114.05.09
圖名	自來水水量計維護位置圖	比例	NA	單位	NA	版本	1	圖號	NA	張號	1