



## 施工規範書

### 壹、施工範圍：

#### 88館

### 貳、一般規範

1. 承攬商所攜帶工具及設備應符合相關法令要求，使用之臨時用電必需經設工程人員指定供電位置接出，並經自備適當容量之漏電斷路器方可使用。
2. 本工程為責任施工，報價單所列數量僅供承包商估算及施工之參考。
3. 本工程標單包含完成此項工程之所有未詳列於標單上的配件。
4. 廠商於施工前需與請購人協商施工日期後方得以施工。
5. 施工前防塵措施及每天清理施工現場、廢棄物當天清離。
6. 廠商於施工期間於每日施工完畢時，將現場清理乾淨始可離開。
7. 廠商在施工時須特別注意安全，施工人員的防護裝備需齊全，應依「本院院外人員至本院作業安全衛生管理基準」之相關規定辦理。
8. 廠商於工程完畢須會同業主相關人員勘察現場復舊情形，如確屬廠商施工時破壞，廠商須負責修復。
9. 廠商進入院內施工應穿著工作服或背心(附有廠商名稱及編號)，違反規定者即令停止施工，如屢勸屢犯則依本院相關規定辦理。

### 參、相關規範

#### FY115 88館冰水主機年度保養

1. 本案為責任施工，使用之材料規格須與既設相容。保固期內如有任何故障問題，除機件自然老化、天災等人力不可抗拒之因素，經判定為品質不良問題，費用將由廠商概括承受，不得追加費用。
2. 承攬商在工程合約期間，必須遵守政府規定現行之勞工安全衛生法規之規定，並無條件遵守本院之工業安全相關規則與工安措施，工作現場作業人員須接受本院工安人員之督導與約束。
3. 得標廠商於施工前一周與請購人確定施工時程及注意事項並簽訂各項工安記錄表。
4. 保養施工前會同請購人開機確認空調主機現況，若有異常即刻停止保養工作並提出書面報告經業主確認，否則視同正常，完工驗收時必須恢復正常運轉功能，並記

錄附件“冰水主機運轉記錄表”。

5. 本保養工程相關所有更換之耗材安裝前需經請購人確定品質及數量再進行安裝更換。
6. 工程進行中若因廠商疏失導致物件損壞，氣、液體流失，應無條件復原補足不得另外加計費用。
7. 冷凍機油採用FS-120。
8. 溫度及壓力感測器、啟動盤測試檢查調整，承包商須提供測試報告。
9. 各項保護開關調整檢查〔高、低壓開關〕，承包商須提供測試報告，詳閱附錄“冰水主機保養記錄表”。
10. 電氣系統檢查，電磁接觸器主接點檢查，馬達電源線頭鎖緊。
11. 保養完成開機試車運轉調整及冷媒量調整補充，機體管路無滲漏現象〔含油、水、氣〕。
12. 完工後須檢附施工前、中、後之相片電子檔，並完成場地復原清潔。

#### 肆、附件

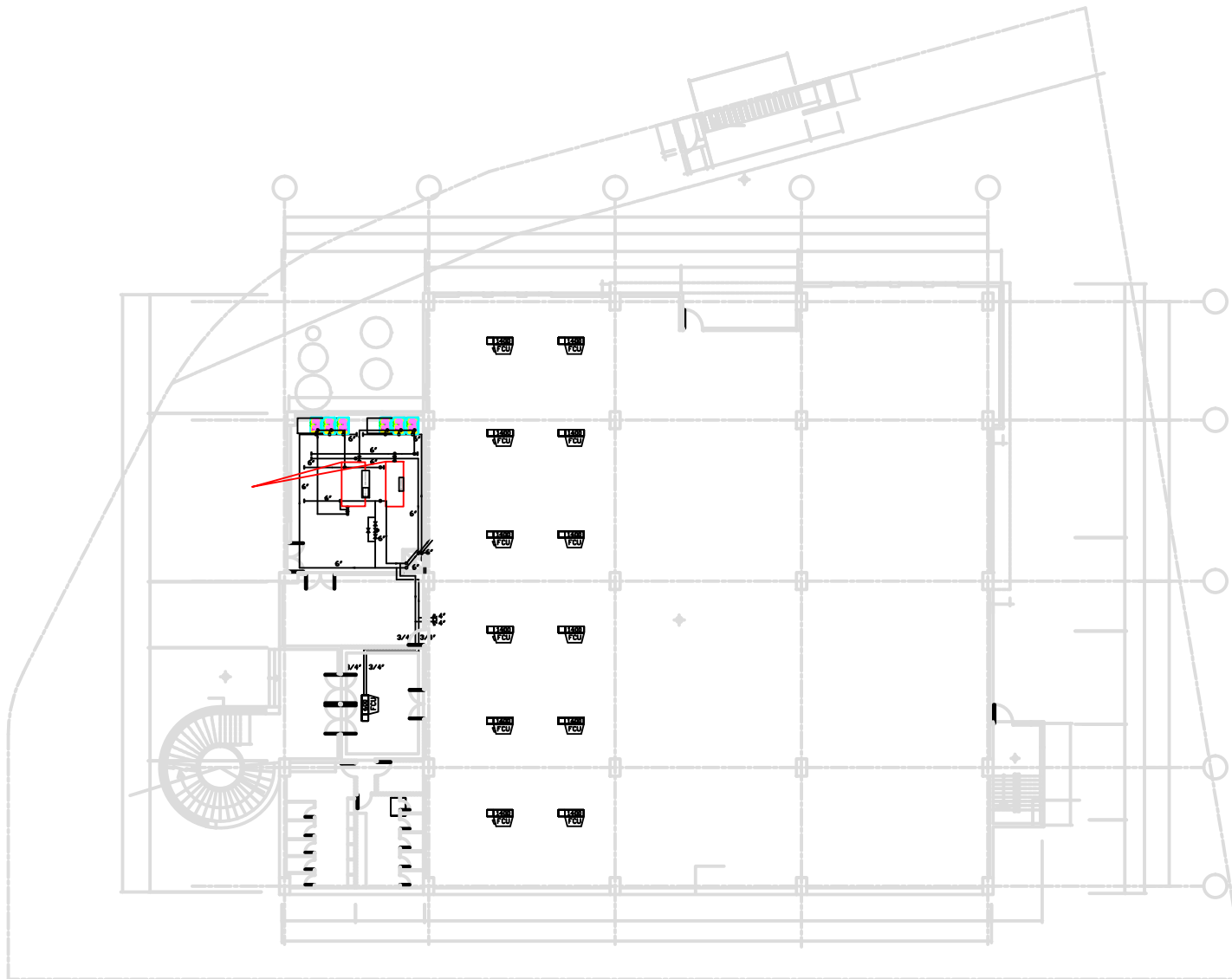
施工圖/圖說:

■88館冰水主機年度維護保養位置圖-Model\_V2

其他:

■冰水主機保養記錄表\_V2

■冰水主機運轉記錄表2\_V2



工程名稱	88館冰水主機年度維護保養	設計	陳書庭	審核	劉宴村	核准	陳偉豪	繪圖日期	115.4.2	修訂日期	115.4.2
圖名	88館冰水主機年度維護保養位置圖	比例	NA	單位	NA	版本	NA	圖號	NA	張號	NA

## 館空調冰水主機保養附件

維護項目	檢查保養內容	確 認
馬達電力系統檢測	1.檢查及鎖附所有之馬達電源側端子	
	2.檢測電磁接觸器線路端子	
	3.啟動盤清潔除垢	
	4.清潔電磁接觸器接點	
	5.啟動盤和控制盤接線檢查	
	6.壓縮機馬達絕緣阻抗測量	
	7.檢查油溫加熱器電阻及絕緣	
	1.量測主機油位	
	2.更換原廠壓縮機潤滑油...斷電中執行	
	3.更換原廠油過濾器及O-RING	
控制及保護 電路檢測	1.膨脹閥動作測試	
	2.檢測及調整高低壓差開關	
	3.高壓開關檢測	
	4.低壓開關檢測	
	5.檢測及調整冰水流量開關	
	6.檢測及調整冷卻水流量開關	
	7.檢測冷卻水及冰水溫度感知器	
	8.檢測冰水進出水溫度感知器及校正	
	9.蒸發器冷煤溫感知器檢測	
	10.檢查及調整主機設定	
運轉狀況檢 測及校正	1.啟動冰水主機	
	2.主機運轉實際電流值紀錄	
	3.主機實際高低壓力紀錄	
	4.檢測加卸載閥塊及電磁線圈之功能	
	5.紅外線溫度計量測馬達出線端子溫度	
	6.紅外線溫度計量測電磁接觸器接點溫度	
	7.檢測油過濾器壓差	
	8.主機洩漏檢查	
	9.主機運轉紀錄...於附件運轉紀錄表	
冷媒查漏	1.主機冷媒管線洩漏檢查	
現場清潔及 復原	1.主機外表清潔	
	2.主機機體除鏽噴漆	
	3.清潔現場並復原	
冷凝器檢測	1.檢測水及冷煤之溫度差	
	2.檢測飽和冷煤溫度感知器	
蒸發器檢測	1.水及冷煤之溫度差檢測	
	2.飽和冷煤溫度感知器檢測	
保養完工說 明	1.不正常之噪音、振動及高溫，主機零件損耗情形說明。	
	2.主機運轉狀況說明(含運轉趨勢圖)	
	3.完整試車報告(含電子檔)	

承辦人:

承攬商:

# 冰水主機運轉記錄表

館別、室別:

機號: \_\_\_\_\_ 機型: \_\_\_\_\_ 年 月 日

	項目		數值			備註	
			第一次	第二次			
冰 水 主 機	冰水溫度設定值				°C		
	電流限制設定值				%		
	蒸 發 器	冷 媒	壓力			kg / cm <sup>2</sup>	
			溫度			°C	
		溫 度	進水			°C	
			出水			°C	
		液 位				mm	
		膨脹閥位置				%	
		壓 力	進水			kg / cm <sup>2</sup>	
			出水			kg / cm <sup>2</sup>	
	趨近溫度				°C		
	冷 凝 器	冷 媒	壓力			kg / cm <sup>2</sup>	
			溫度			°C	
		溫 度	進水			°C	
			出水			°C	
		壓 力	進水			kg / cm <sup>2</sup>	
			出水			kg / cm <sup>2</sup>	
		趨近溫度				°C	
		壓 縮 機	啟動次數				次
	運轉時數				小 時		
油壓壓力					Kpa		
機油感應							
吐出端溫度					°C		
過熱度					°C		
電流	R.S.T				A		
電壓	R.S.T				V		
負載	R.S.T				%		

承辦人:

承攬商: