



施工規範書

壹、施工範圍：

中興9館、11館及14館空調機房

貳、一般規範

1. 承攬商所攜帶工具及設備應符合相關法令要求，使用之臨時用電必需經設施工程人員指定供電位置接出，並經自備適當容量之漏電斷路器方可使用。
2. 本工程為責任施工，報價單所列數量僅供承包商估算及施工之參考。
3. 本工程標單包含完成此項工程之所有未詳列於標單上的配件。
4. 廠商於施工前需與請購人協商施工日期後方得以施工。
5. 施工前防塵措施及每天清理施工現場、廢棄物當天清離。
6. 廠商於施工期間於每日施工完畢時，將現場清理乾淨始可離開。
7. 廠商在施工時須特別注意安全，施工人員的防護裝備需齊全，應依「本院院外人員至本院作業安全衛生管理基準」之相關規定辦理。
8. 廠商於工程完畢須會同業主相關人員勘察現場復舊情形，如確屬廠商施工時破壞，廠商須負責修復。
9. 廠商進入院內施工應穿著工作服或背心(附有廠商名稱及編號)，違反規定者即令停止施工，如屢勸屢犯則依本院相關規定辦理。

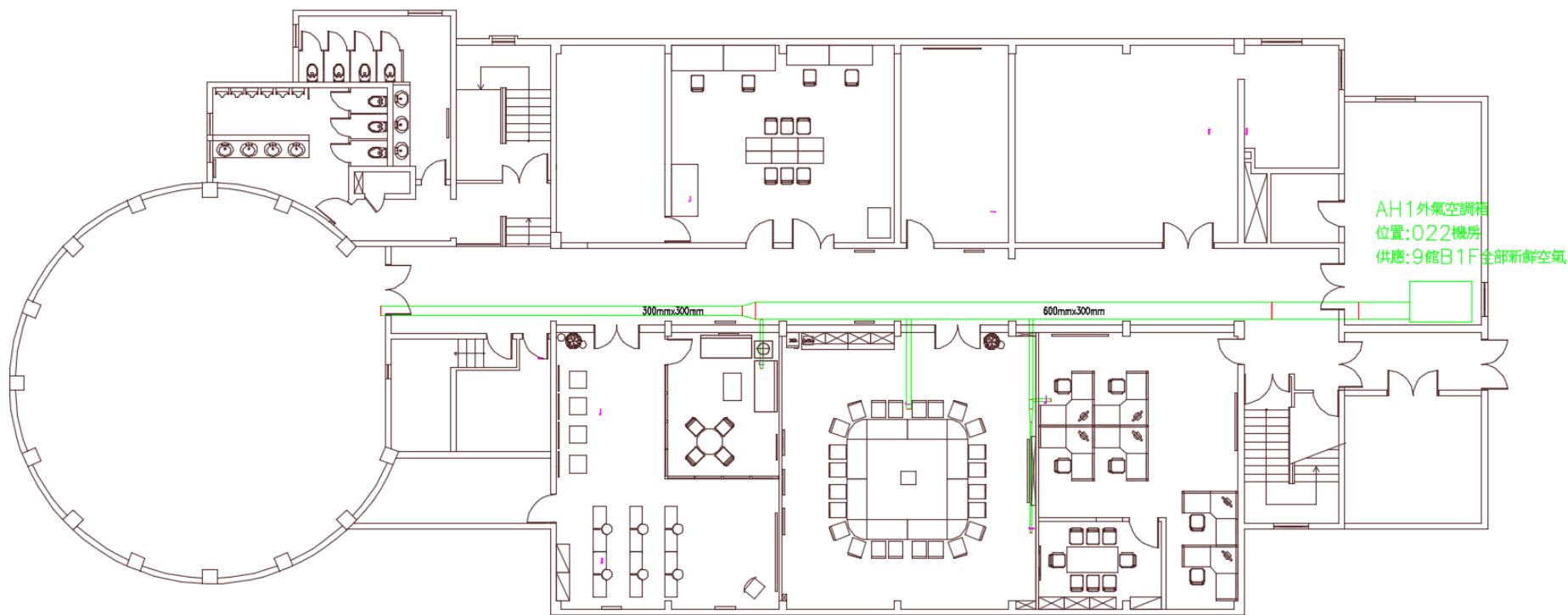
參、相關規範

1. 本案須於假日進行，若有不得中斷之連續性作業，經與本案承辦人協調後同意在不影響同仁上班之前提下於上班日施作，其承攬商需提前告知預計施工日期，以利協調工期，完工後現場復原及環境清潔整理。
2. 依 9館、11館及14館空調箱濾網更新.pdf 圖說內標示之AH位置進行更新作業。

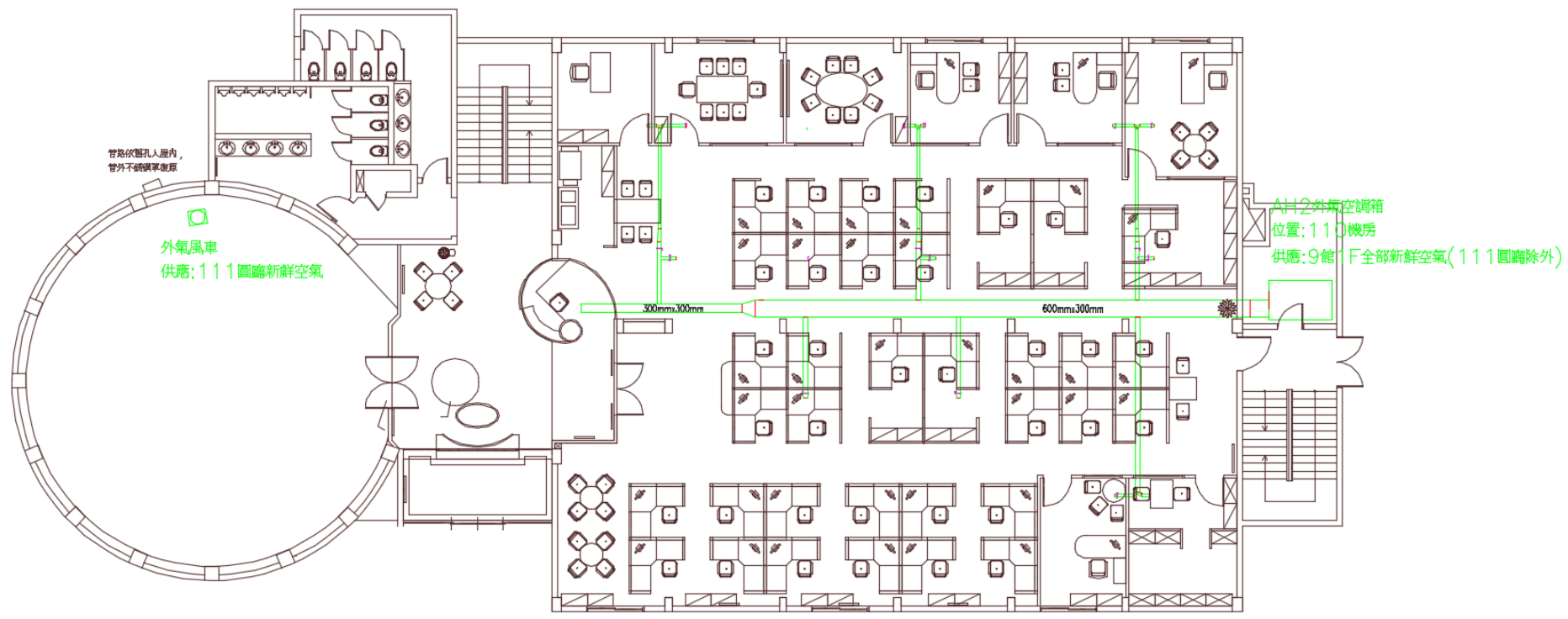
肆、附件

施工圖/圖說:

■9館、11館及14館空調箱濾網更新_V1

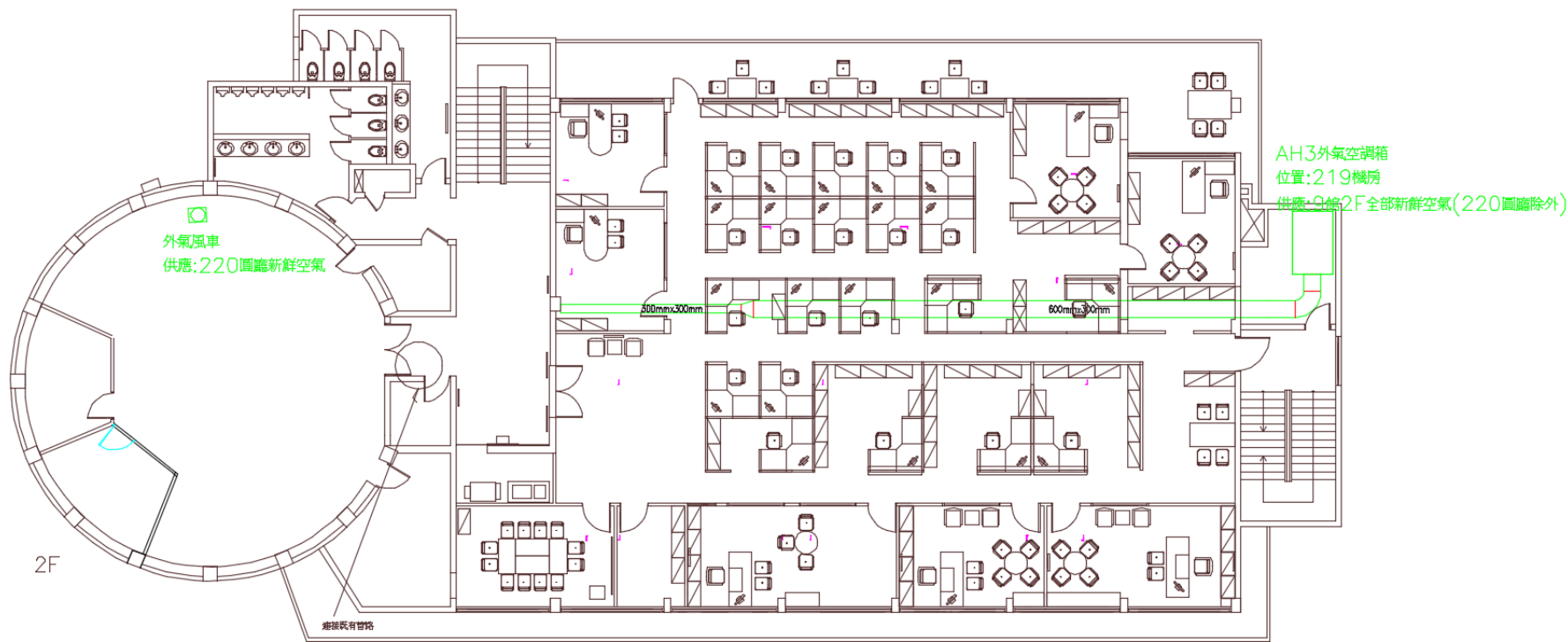


9館B1F空調箱及風管平面配置圖



9 館 1 F 空調箱及風管平面配置圖

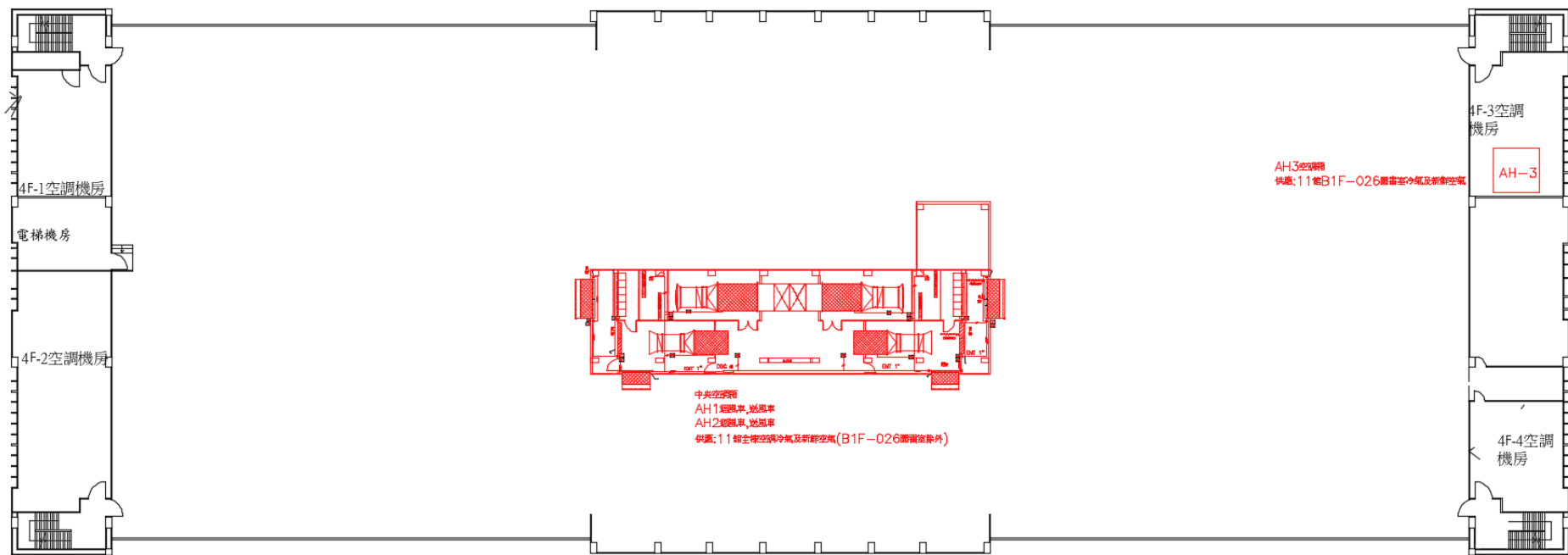
工程名稱	9館、11館及14館空調箱濾網更新	設計	李曜辰	審核	胡其雄	核准	張聰庭	繪圖日期	115.4.27	修訂日期	
圖名	中興9館1F空調箱位置圖	比例	N/A	單位	cm	版本	N/A	圖號	N/A	張號	2/7



9館2F空調箱及風管平面配置圖

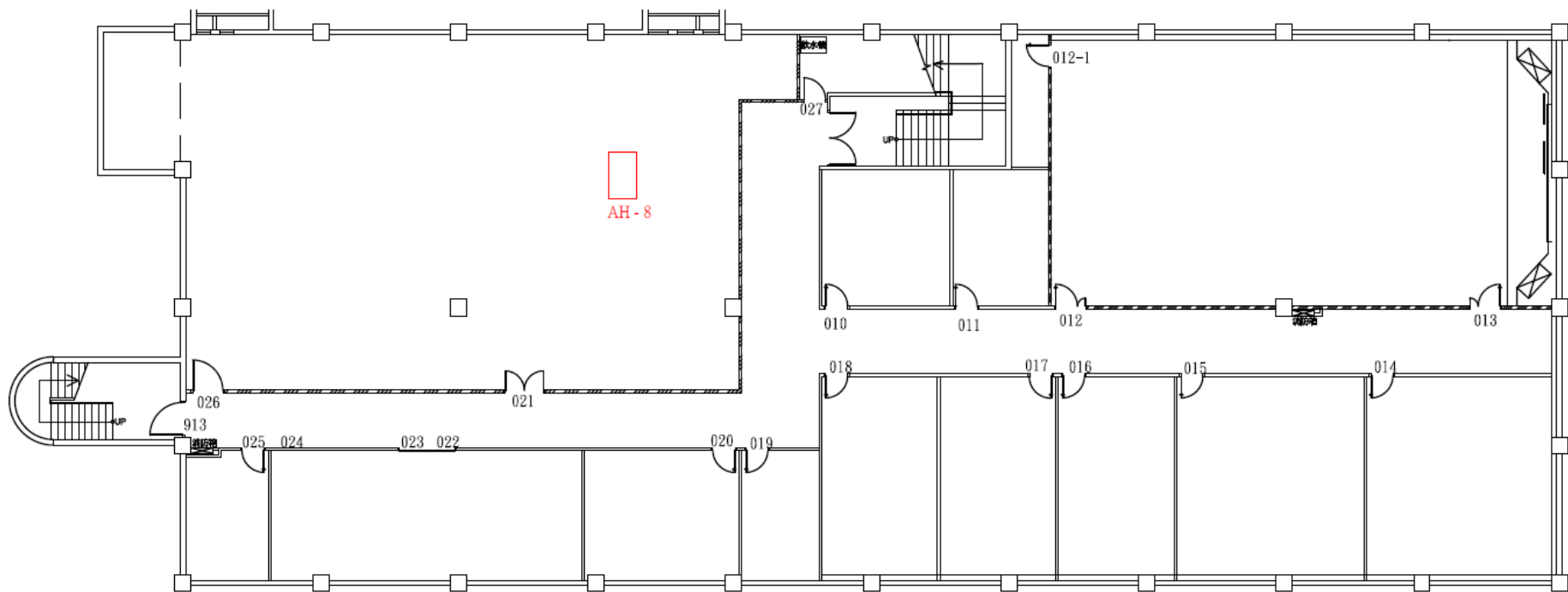


工程名稱	9館、11館及14館空調箱濾網更新	設計	李曜辰	審核	胡其雄	核准	張聰庭	繪圖日期	115.4.27	修訂日期	
圖名	中興9館2F空調箱位置圖	比例	N/A	單位	cm	版本	N/A	圖號	N/A	張號	3/7



11館RF空調箱位置圖

工程名稱	9館、11館及14館空調箱濾網更新	設計	李曜辰	審核	胡其雄	核准	張聰庭	繪圖日期	115.4.27	修訂日期	
圖名	中興11館RF空調箱位置圖	比例	N/A	單位	cm	版本	N/A	圖號	N/A	張號	4/7

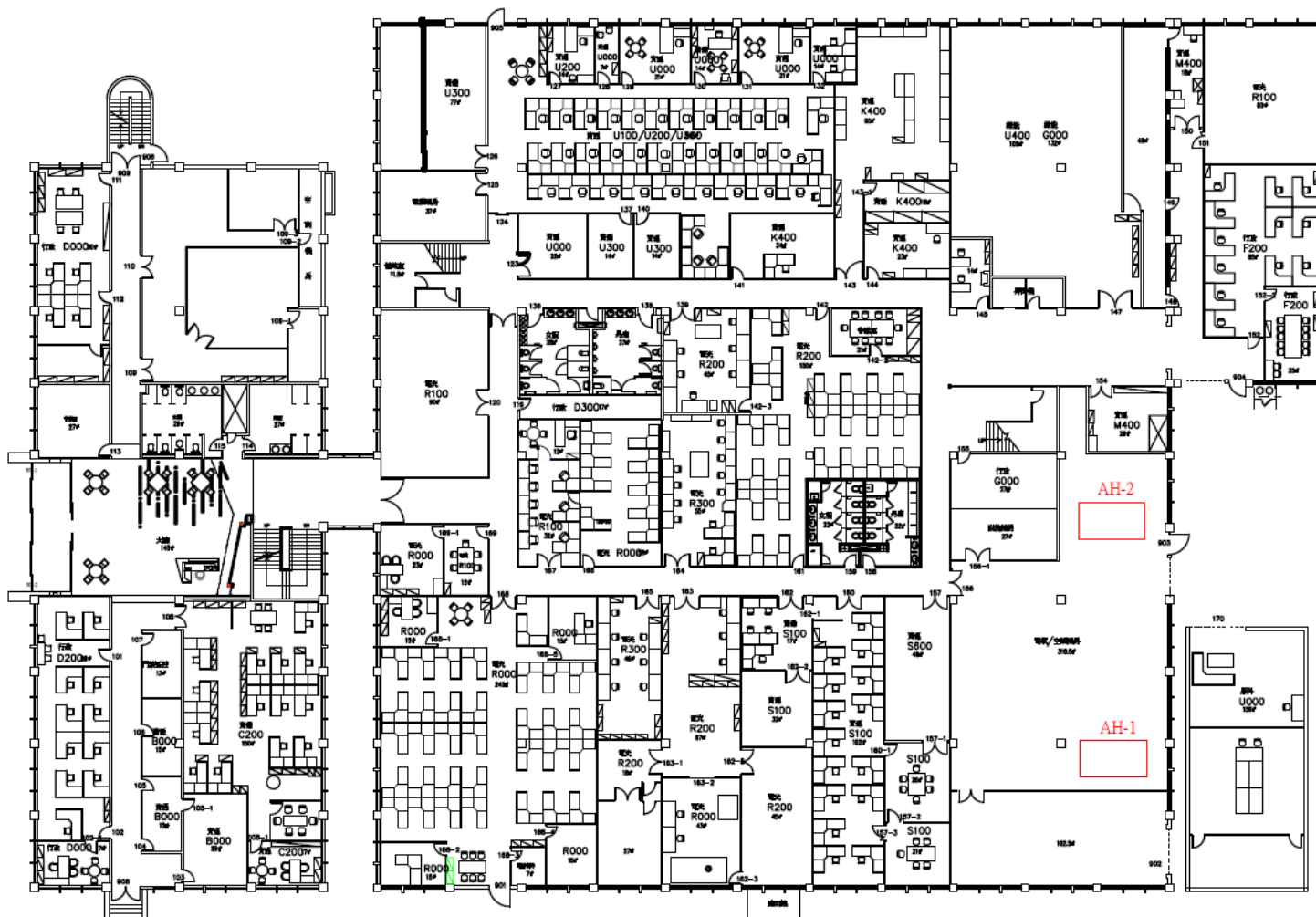


B1F平面圖



工業技術研究院
Industrial Technology
Research Institute

工程名稱	9館、11館及14館空調箱濾網更新	設計	林勝彥	審核	胡其雄	核准	張聰庭	繪圖日期	115.4.27	修訂日期	
圖名	中興14館B1F空調箱位置圖	比例	N/A	單位	cm	版本	N/A	圖號	N/A	張號	5/7



1F平面圖



工業技術研究院
Industrial Technology
Research Institute

工程名稱	9館、11館及14館空調箱濾網更新	設計	林勝彥	審核	胡其雄	核准	張聰庭	繪圖日期	115.4.27	修訂日期	
圖名	中興14館1F空調箱位置圖	比例	N/A	單位	cm	版本	N/A	圖號	N/A	張號	6/7



2F平面圖



工業技術研究院
Industrial Technology
Research Institute

工程名稱	9館、11館及14館空調箱濾網更新	設計	林勝彥	審核	胡其雄	核准	張聰庭	繪圖日期	115.4.27	修訂日期	
圖名	中興14館2F空調箱位置圖	比例	N/A	單位	cm	版本	N/A	圖號	N/A	張號	7/7