



施工規範書

壹、施工範圍：

77、77-1、79館

貳、一般規範

1. 承攬商所攜帶工具及設備應符合相關法令要求，使用之臨時用電必需經設施工程人員指定供電位置接出，並經自備適當容量之漏電斷路器方可使用。
2. 本工程為責任施工，報價單所列數量僅供承包商估算及施工之參考。
3. 本工程標單包含完成此項工程之所有未詳列於標單上的配件。
4. 廠商於施工前需與請購人協商施工日期後方得以施工。
5. 施工前防塵措施及每天清理施工現場、廢棄物當天清離。
6. 廠商於施工期間於每日施工完畢時，將現場清理乾淨始可離開。
7. 廠商在施工時須特別注意安全，施工人員的防護裝備需齊全，應依「本院院外人員至本院作業安全衛生管理基準」之相關規定辦理。
8. 廠商於工程完畢須會同業主相關人員勘察現場復舊情形，如確屬廠商施工時破壞，廠商須負責修復。
9. 廠商進入院內施工應穿著工作服或背心(附有廠商名稱及編號)，違反規定者即令停止施工，如屢勸屢犯則依本院相關規定辦理。

參、相關規範

1. 分離式冷氣依維護保養規範施作與記錄。
2. 業主提供獨立空調位置示意圖及檢查紀錄表，承攬商保養完成後須提供圖面整理及保養記錄電子檔。
3. 獨立空調年度保養清洗完成後，本案承攬之工作範圍為責任施工保固一年，若上班日期間發生排水管路堵塞冷凝水倒灌漏水或正常使用下運轉異常，暫時歸屬為承攬商責任範圍，廠商應於接獲通知後立即前往處理，不得拖延。如發生水損，判定為保養缺失引起，承攬商應付賠償責任。
4. 若空調保養後業主正常使用狀況出現運轉異常，經承辦人確認非承攬商保養造成，須由業主額外委託修繕。

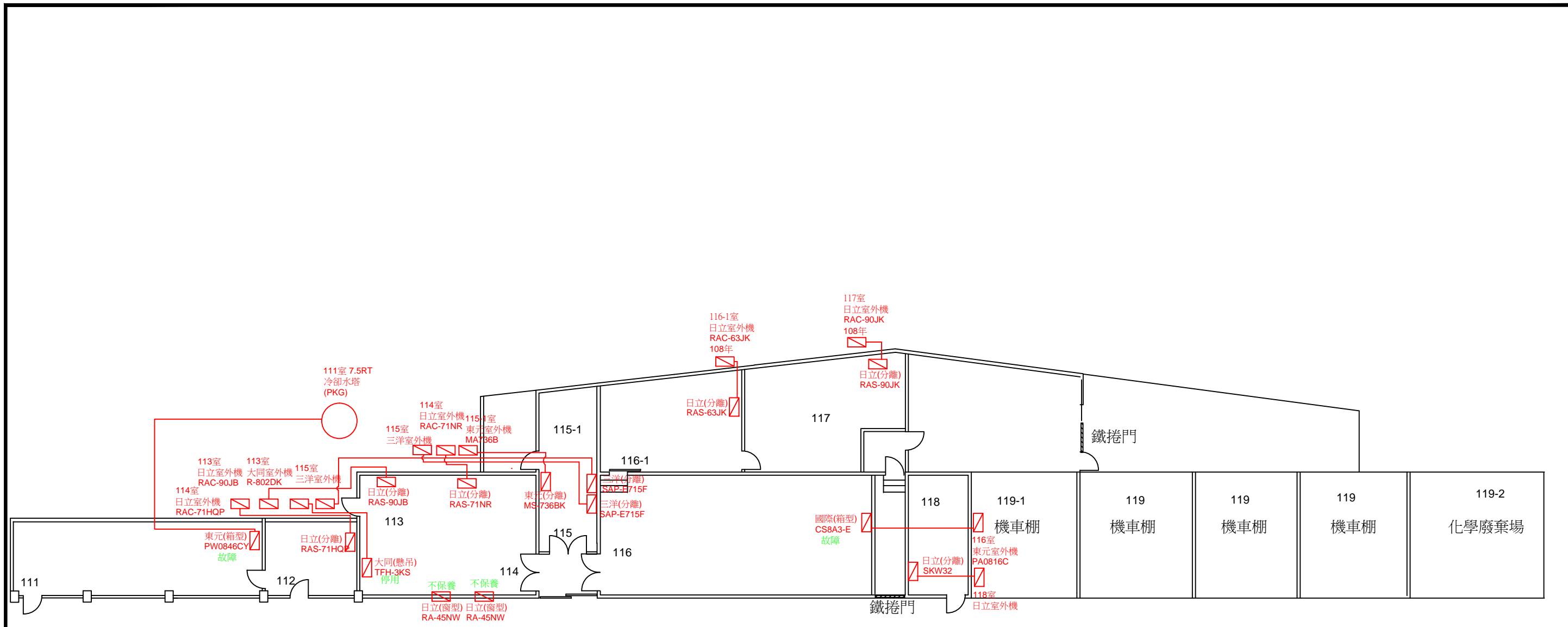
肆、附件

施工圖/圖說:

- 77-1-Model_V1
- 77-1F-Model_V1
- 77-2F-Model_V1
- 77-3F-Model_V1
- 77-4F-Model_V1
- 77-BF-Model_V1
- 79-1F-Model_V1

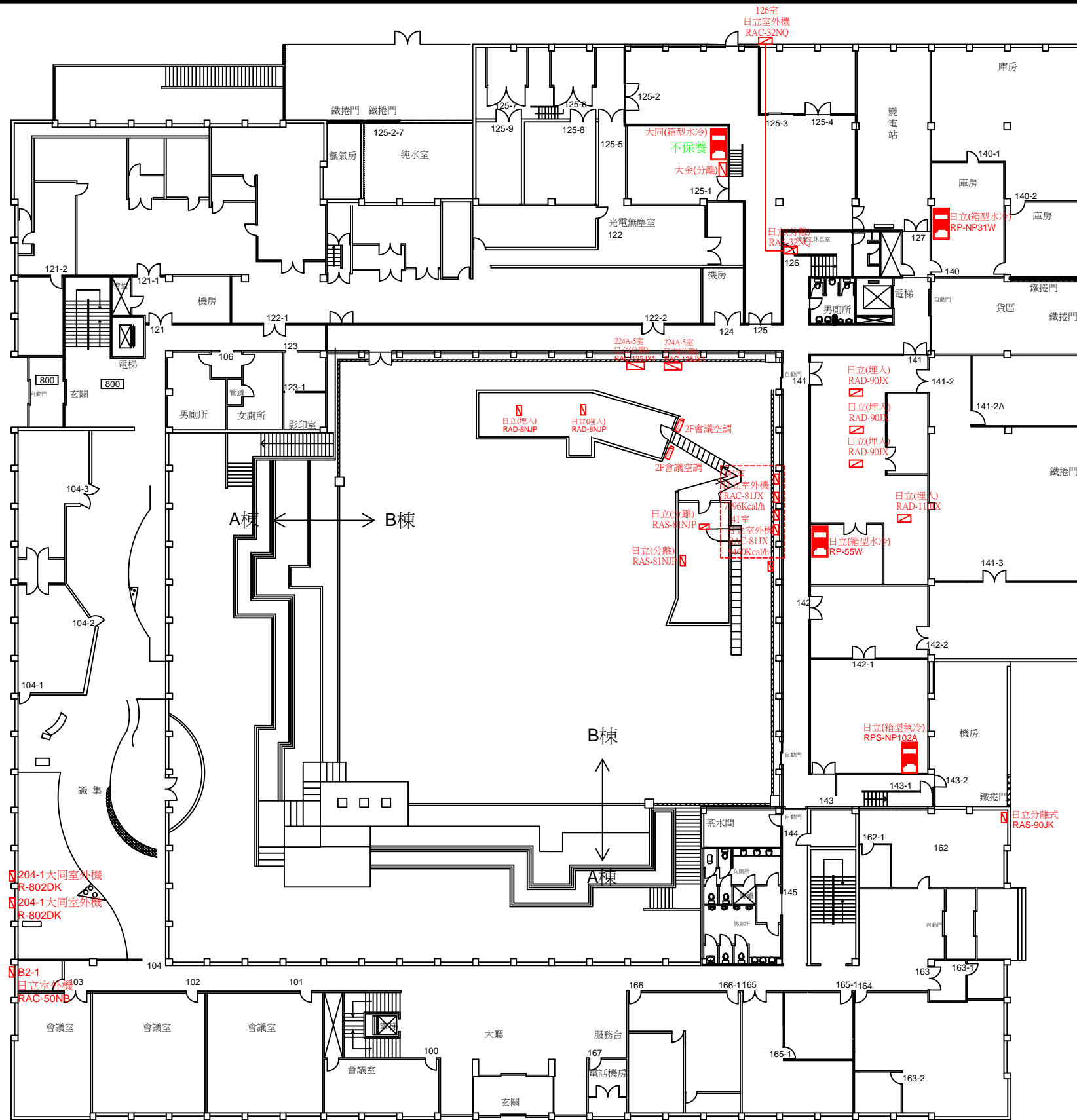
其他:

- 分離式冷氣系列檢查記錄表_V1_V1
- 窗型、分離式、埋入式冷氣檢查及維護保養規範_V1_V1



分離式冷氣大保養:9台

 工業技術研究院 Industrial Technology Research Institute	工程名稱	窗型,箱型,分離式獨立空調年度清潔保養	設計	陳冠宇	審核	尹新舜	核准	張聰庭	繪圖日期	115/05/21	修訂日期	NA
	圖名	77-1館1F獨立空調位置圖	比例	NA	單位	NA	版本	NA	圖號	NA	張號	07

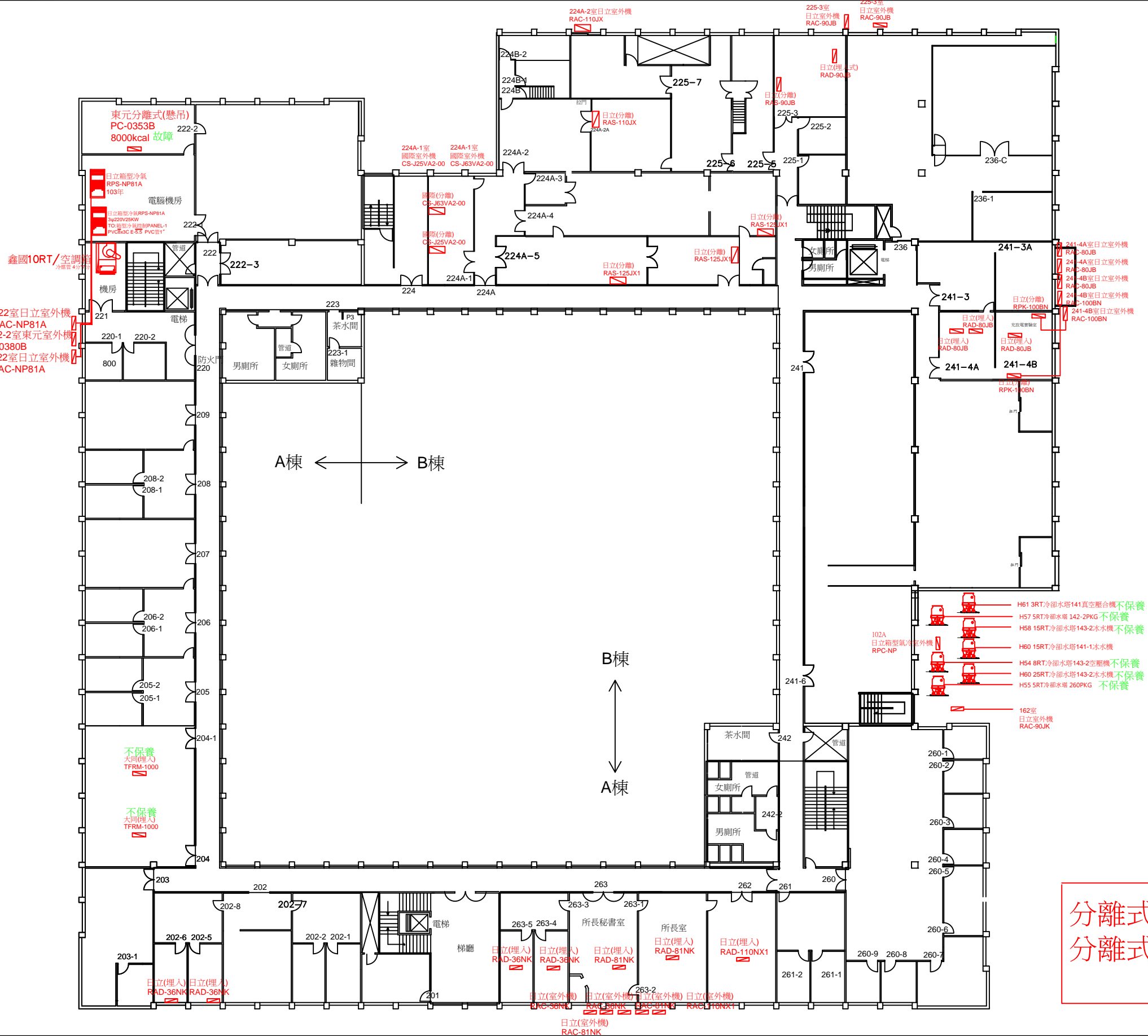


分離式冷氣大保養:7台
分離式冷氣小保養:4台

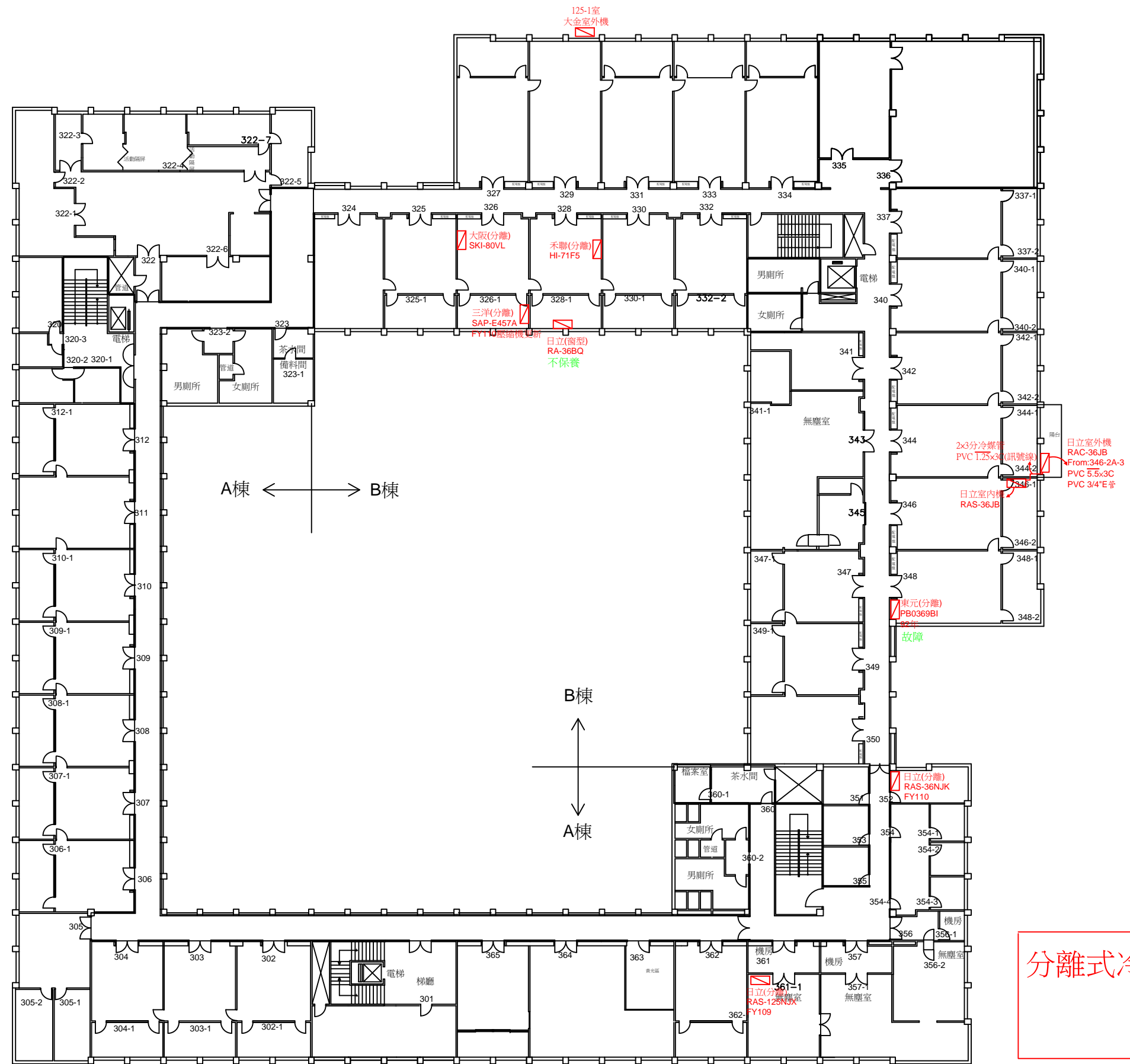


工業技術研究院
Industrial Technology
Research Institute

工程名稱	窗型,箱型,分離式獨立空調年度清潔保養	設計	陳冠宇	審核	尹新舜	核准	張聰庭	繪圖日期	115/05/21	修訂日期	NA
圖名	77館1F獨立空調位置圖	比例	NA	單位	NA	版本	NA	圖號	NA	張號	02

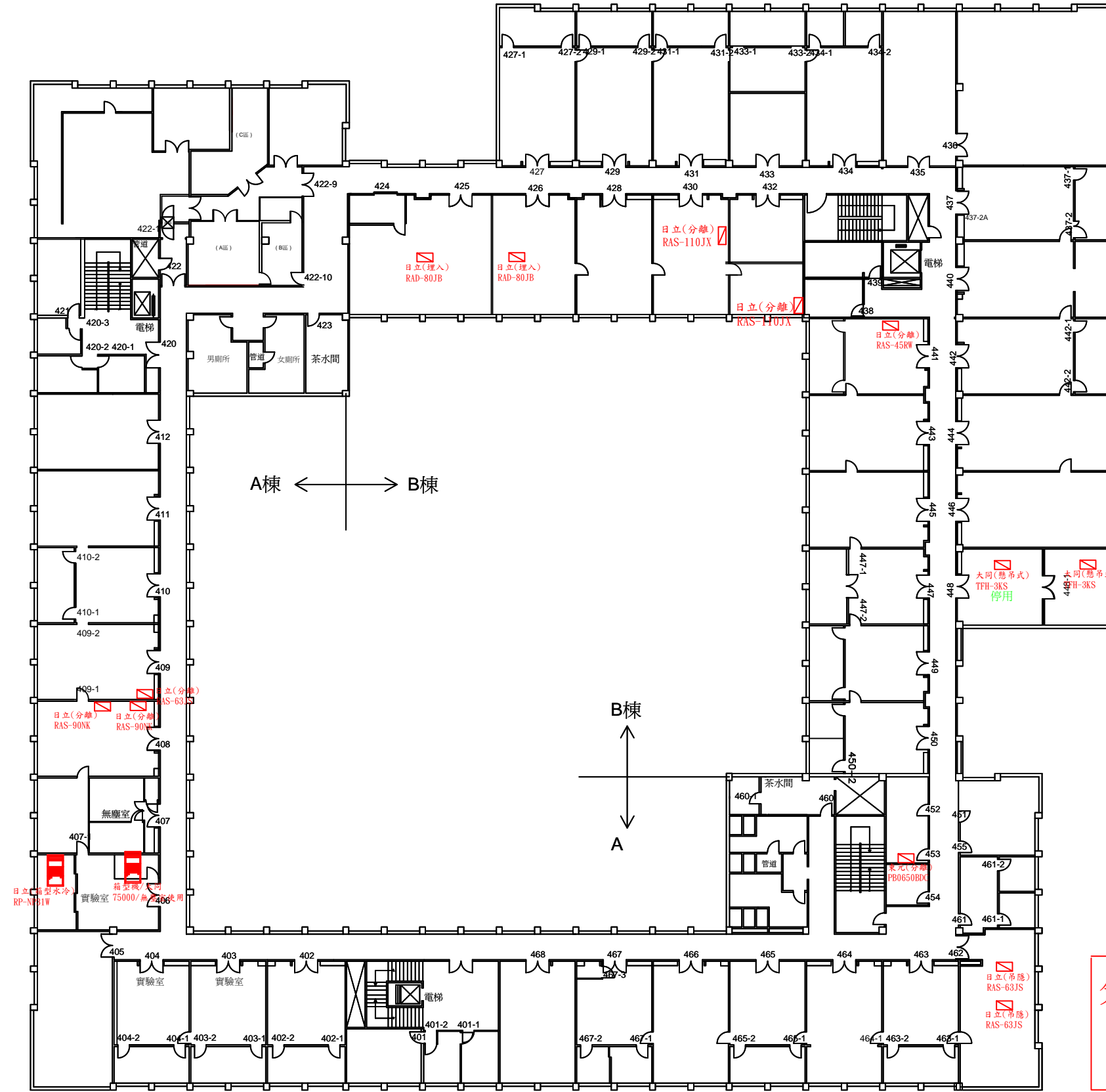


工程名稱	窗型,箱型,分離式獨立空調年度清潔保養	設計	陳冠宇	審核	尹新舜	核准	張聰庭	繪圖日期	115/05/21	修訂日期	NA
圖名	77館2F獨立空調位置圖	比例	NA	單位	NA	版本	NA	圖號	NA	張號	03



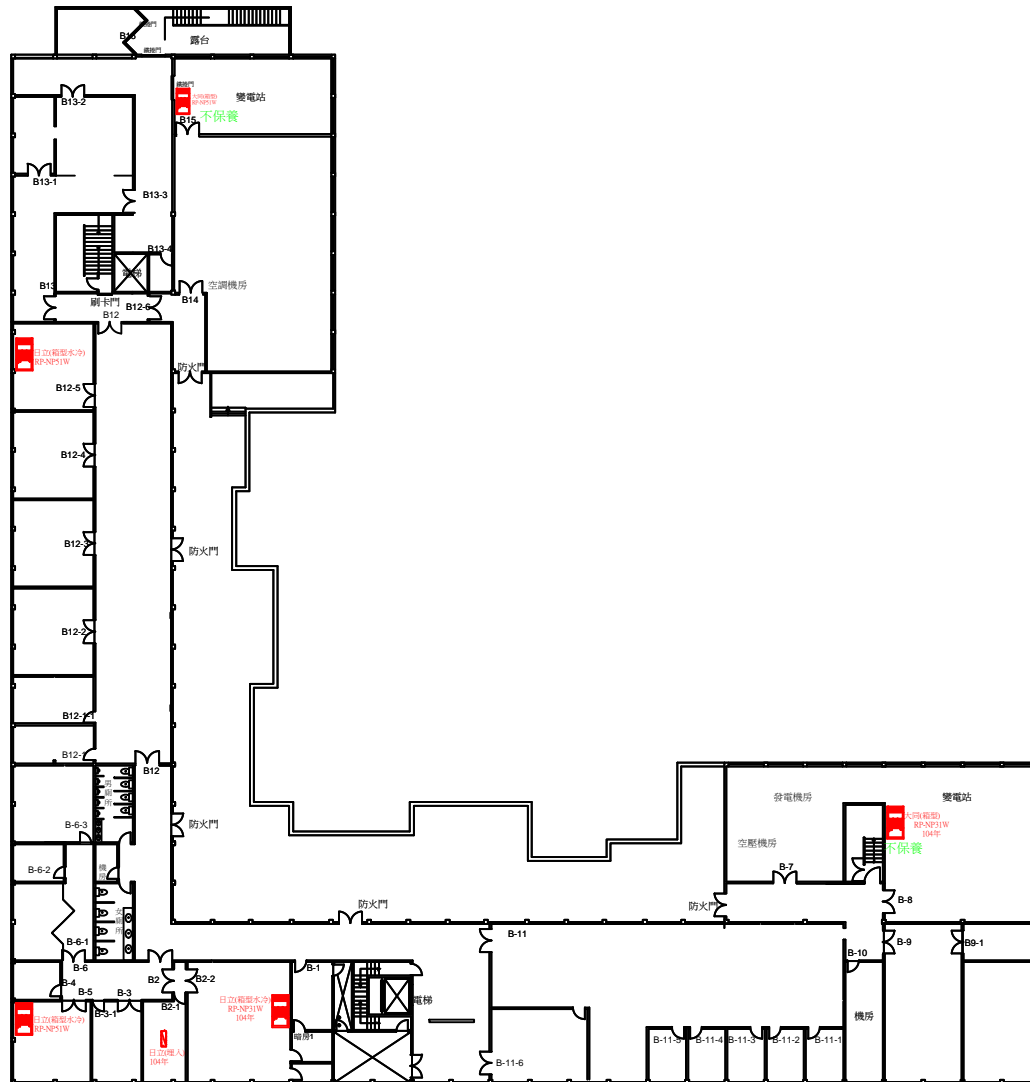
分離式冷氣大保養:6台

工程名稱	窗型,箱型,分離式獨立空調年度清潔保養	設計	陳冠宇	審核	尹新舜	核准	張聰庭	繪圖日期	115/05/21	修訂日期	NA
圖名	77館3F獨立空調位置圖	比例	NA	單位	NA	版本	NA	圖號	NA	張號	04



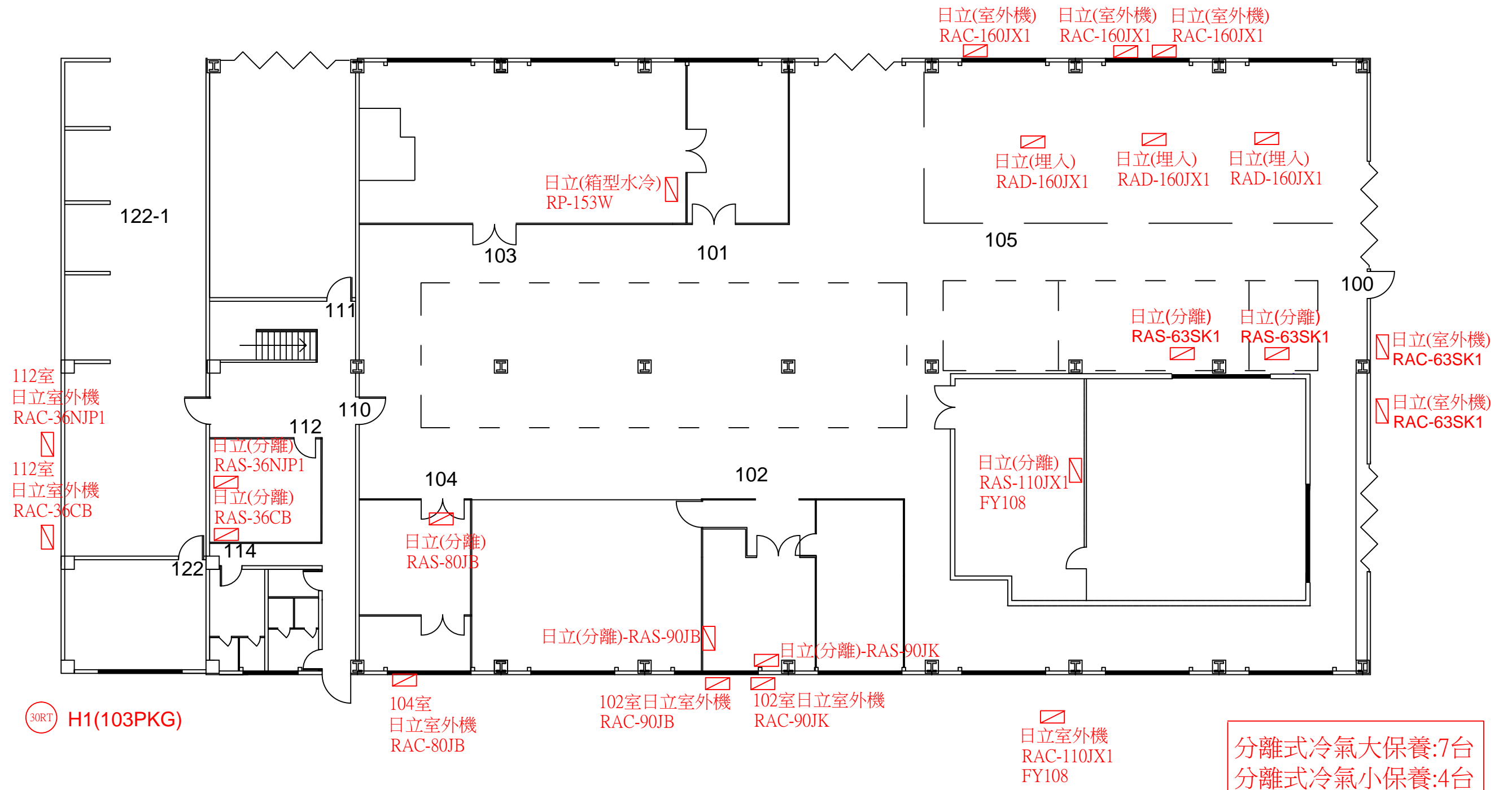
分離式冷氣大保養:12台

 工業技術研究院 Industrial Technology Research Institute	工程名稱	窗型,箱型,分離式獨立空調年度清潔保養	設計	陳冠宇	審核	尹新舜	核准	張聰庭	繪圖日期	115/05/21	修訂日期	NA
	圖名	77館4F獨立空調位置圖	比例	NA	單位	NA	版本	NA	圖號	NA	張號	05



分離式冷氣大保養:1台

 工業技術研究院 Industrial Technology Research Institute	工程名稱	窗型、箱型、分離式獨立空調年度清潔保養	設計	陳冠宇	審核	尹新舜	核准	張聰庭	繪圖日期	115/05/21	修訂日期	NA
	圖名	77館BF獨立空調位置圖	比例	NA	單位	NA	版本	NA	圖號	NA	張號	01



 工業技術研究院 Industrial Technology Research Institute	工程名稱	窗型,箱型,分離式獨立空調年度清潔保養	設計	陳冠宇	審核	尹新舜	核准	張聰庭	繪圖日期	115/05/21	修訂日期	NA
	圖名	79館1F獨立空調位置圖	比例	NA	單位	NA	版本	NA	圖號	NA	張號	08



工業技術研究院

Industrial Technology
Research Institute

分離式冷氣機系統檢查記錄表

館別	位置	容量	廠牌	製造日期	型號	EER/CSPF值	出風溫度 (°C)	電流(A)		檢查日期	備註
		RT						保養前	保養後		

業務承辦：

檢查人：



窗型、分離式、埋入式冷氣檢查及維護保養

一、施工前後防護

保養施工前測試冷氣機功能是否正常，若發現異常請登記於平面圖及記錄表另案維修處理；若正常運轉，需完成防塵防護，方可進行施作，施作完成後全區清潔，並將移動之設備或桌椅復原。

二、保養作法

分離式冷氣機

1. 壁掛型室內機

- 1). 機體外殼拆除及回風濾網〔以清水清洗再以乾布清潔擦拭乾淨〕。
- 2). 蒸發器及軸流風扇〔防護電腦機板(防止清洗時造成水損)，以高壓水霧清洗(視鰭片狀況適時添加藥劑)〕。
- 3). 排水管路〔以壓縮空氣疏通，排水器功能測試〕。

2. 埋入型室內機

- 1). 出風口清潔擦拭〔以濕棉布擦拭再以乾布清潔擦拭乾淨〕。
- 2). 回風過濾網清潔〔將過濾網拆卸至屋頂或室外適當地點以壓縮空氣反向吹拂並以濕棉布擦拭表面再以清潔乾布擦拭乾淨〕。
- 3). 滴水盤清理〔以吸塵器清潔滴水盤及乾布擦拭乾淨，排水管必須以吸塵器吸引疏通，不得以壓縮空氣疏通〕。
- 4). 送風機風鼓組拆除清潔〔以壓縮空氣吹拂風輪清潔乾淨、蒸發器高壓水霧清洗(視鰭片狀況適時添加藥劑)〕。

3. 室外機

冷凝器清洗〔冷凝器高壓水霧清洗(視鰭片狀況適時添加藥劑)；防護電腦機板及散熱風機馬達，防止清洗時造成水損)〕。

窗型冷氣機

1. 機體面板外蓋拆除及回風濾網〔以清水清洗再以清潔乾布擦拭乾淨〕。
2. 鰭片清潔〔將冷氣搬運至室外適當地點，防護電腦機板及散熱風機馬達(防止清洗時造成水損)
以高壓水流清洗(視鰭片狀況適時添加藥劑)〕。
3. 排水管路〔以壓縮空氣疏通〕。

三、功能檢查

1. 檢查〔機體(含固定螺桿)、滴水盤、室外機固定架、底板(窗型)、排水管路固定螺桿是否生鏽，排水管路洩水坡度是否順暢，風管、排水管、壓縮機線頭銜接不良或脫落應或器具固定不良應即固定復原，冷媒保溫管路是否破損〕，若發現異常請登記於平面圖及記錄表另案維修處理。
2. 試運轉〔含遙控器開關、風速強中弱功能檢測、軸承異音檢查，保養後電流測量記錄(依各機型銘牌額定運轉電流為準)、紅外線溫度槍出風口(盤管)溫度量測、低壓冷媒量測(依各機型冷媒種類溫度-壓力對照表為準)〕，若發現異常請登記於平面圖及記錄表另案維修處理。
3. 工程保養完成後須檢附紙本及電子檔測試報告、施工前後相片檔、AUTO CAD2004 版本以上之圖檔，(含分離式及窗型冷氣位置圖，建築圖檔由業主提供)。

窗型及分離式冷氣檢查及維護保養流程圖

