



施工規範書

壹、施工範圍：

沙崙場域

貳、一般規範

1. 承攬商所攜帶工具及設備應符合相關法令要求，使用之臨時用電必需經設施工程人員指定供電位置接出，並經自備適當容量之漏電斷路器方可使用。
2. 本工程為責任施工，報價單所列數量僅供承包商估算及施工之參考。
3. 本工程標單包含完成此項工程之所有未詳列於標單上的配件。
4. 廠商於施工前需與請購人協商施工日期後方得以施工。
5. 施工前防塵措施及每天清理施工現場、廢棄物當天清離。
6. 廠商於施工期間於每日施工完畢時，將現場清理乾淨始可離開。
7. 廠商在施工時須特別注意安全，施工人員的防護裝備需齊全，應依「本院院外人員至本院作業安全衛生管理基準」之相關規定辦理。
8. 廠商於工程完畢須會同業主相關人員勘察現場復舊情形，如確屬廠商施工時破壞，廠商須負責修復。
9. 廠商進入院內施工應穿著工作服或背心(附有廠商名稱及編號)，違反規定者即令停止施工，如屢勸屢犯則依本院相關規定辦理。

參、相關規範

一、指定區安裝水量計，共12組

二、依管徑需求新增1吋、2吋水量計各1組，庫存備品4分10組

肆、附件

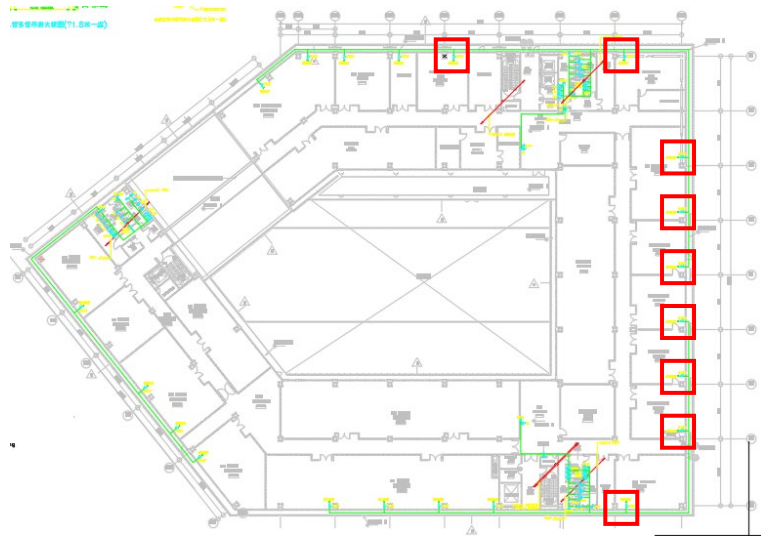
施工圖/圖說:

■圖說_V1

實驗室水錶新設

工程目的：為掌握各實驗室用水狀況並強化用水管理機制，規劃於各實驗室新增水錶設備，以利：

- 各實驗室 用水量統計與分析
- 異常用水監控
- 未來 成本分攤與節水管理



(圖說)B棟施工位置

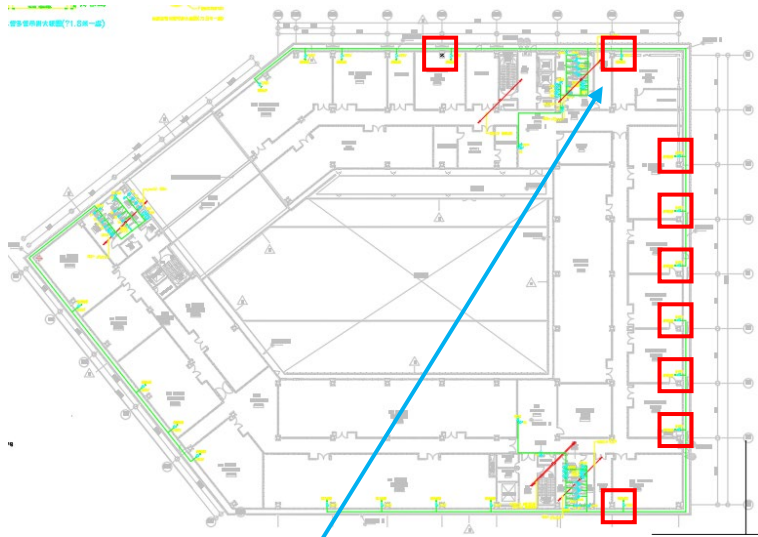
位置	單位	管徑	總數	設備費		
B303	綠能所C組	3/4"	12口	備品		
B306						
B308(2處)						
B309						
B310						
B311						
B312						
B315						
C108						
C107		1"		新增		
C211		3/4"		備品		

(估算)說明

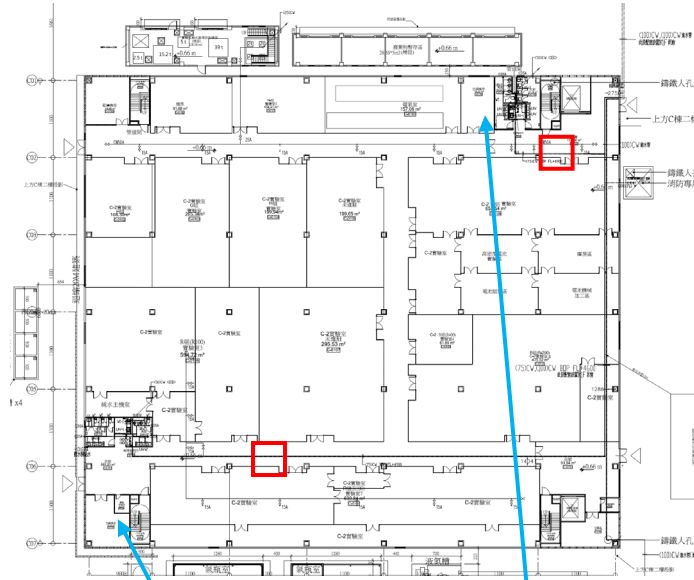
訊號配置

通訊方式：水錶採 RS485 (Modbus RTU) 通訊，系統採 Daisy Chain 串接架構。

配線規範：通訊線採 $2C \times 0.75 \text{ mm}^2$ 雙絞屏蔽線 (特性阻抗 120Ω)，A/B線依序採星狀配線。



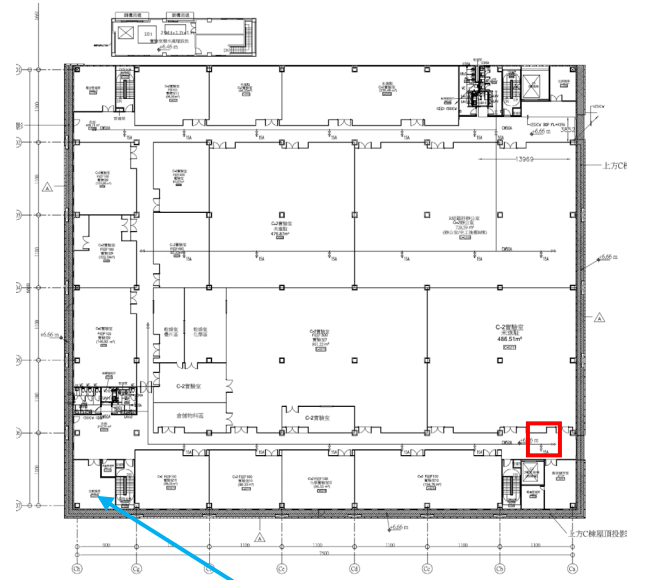
B387電信機房



C193電信機房



C184電信機房



C291電信機房